

平成 27 年 11 月 30 日

お知らせ

公益財団法人 京都文化交流コンベンションビューロー

「平成 27 年 10 月 外国人客宿泊状況調査」について

(公財) 京都文化交流コンベンションビューローでは、京都市内の主なホテルの協力を得て国・地域別宿泊外国人の状況調査を毎月行っております。

このたび、平成 27 年 10 月の調査結果がまとまりましたのでお知らせします。

1 【調査結果のポイント】

(1) 10 月のポイント

〈京都市〉

- 稼働率が 93.9%と本年において 4 月に次ぐ高水準。前年差 1.9 ポイント増と 9 か月連続前年超え。
- 外国人利用割合も 38.4%と高いシェアとなり、調査開始以来 18 か月連続で外国人利用率が伸長している。
- アメリカが本年 5 月以来 5 か月ぶりに、単月構成比で中国を抜き 1 位となった。また、欧米豪の合計構成比が 53.9%と、昨年 10 月以来の高水準に。
- 中国は国慶節休暇での宿泊客数増加が期待されたが、10 月 1 か月の数値としては前月比で 93.0%と下回った。前年比においても 152.4%となり、200%を超えていた数か月前と比べ伸びは減速傾向に。
- ベトナムが前年比 222.2%と大きく伸びるも、東南アジア全体では 86.9%と昨年 9 月以来の前年割れ。

〈訪日数（日本全体）〉 日本政府観光局（JNTO）統計より

- 10 月の訪日外客数は、前年比 143.8%の 182 万 9 千人で、10 月として過去最高。単月としては過去 2 番目の数字を記録。
- 中国が累計で 428 万人となり、市場初の 400 万人超えを達成。
- ロシアを除く 19 市場が 10 月としての過去最高を記録。今年の累計が昨年の年計を超えた市場は 11 市場。
- 継続的な訪日プロモーションの展開に加え、円安、航空路線拡大、燃油サーチャージの値下がり、クルーズ船の寄港増加、訪日ビザ免除、免税制度などが増加の要因。

(2) 2015年(1-10月累計)のポイント

〈京都市〉

- 1-10月の累計は、客室稼働率が88.5%（前年差3.2ポイント増）、外国人の利用割合でも前年を6.4ポイント上回る36.2%に達するなどインバウンドは好調に推移。
- 構成比は、中国（19.0%）、台湾（17.0%）、アメリカ（14.1%）、オーストラリア（5.4%）、香港（4.0%）の順で、中国が引き続き台湾を押さえ1位。
- 伸びが高いのは、中国（前年比212.5%）、韓国（同154.3%）、ベトナム（同150.0%）、トルコ（同144.1%）、香港（同143.0%）など。

〈訪日数（日本全体）〉 日本政府観光局（JNTO）統計より

- 1-10月の累計は、前年比148.2%（531万人増）の1,631万人。
- 構成比は、中国（26.3%）、韓国（19.8%）、台湾（19.1%）、香港（7.6%）、アメリカ（5.2%）の順。
- 伸びが高いのは、中国（前年比212.9%）、香港（同168.3%）、ベトナム（同151.5%）、フィリピン（同144.2%）、韓国（同143.7%）など。

2 【調査のあらまし】

（市内の主なホテルに集計を依頼し、外国人宿泊客に関する集計数値を基に推計）

(1) 調査時期：平成27年10月1日～10月31日

(2) 回答数：29施設 客室数8,347室（※前年比調査は27施設7,892室）

※市内ホテル客室数の約4割をカバー（新規開業、改装等により客室数は各月若干変動する場合あり）

(3) 外国人の定義：日本国籍以外のパスポートを有する人

※ビジネス、観光を問わない

3 【発表時期】：毎月1回、月末～月初

4 【発表方法】：当財団Websiteに掲載（<http://hellokcb.or.jp/>）

《参考》

京都市内の外国人宿泊者統計調査については、ほぼすべての市内宿泊施設を対象とする「京都観光総合調査」が京都市から年1回発表されており、この統計が基本の指標となります。

本調査は、外国人宿泊状況をよりタイムリーに把握できるよう、市内の主なホテル様ご協力のもと（客室数の約4割強をカバー）、月ごとに実施しているものです。調査結果をオープンにすることで、宿泊関係だけでなく観光に関わる事業者も、販売計画やPR戦略などのマーケティングに活用できます。

外国人客宿泊状況調査 2015年10月

■集計報告

- 集計ホテル件数 27件 (7,892室)
- 2015年10月の稼働率 **93.9%** (前年差 1.9P 増)
- 外国人利用割合 **38.4%** (前年差 4.2P 増)

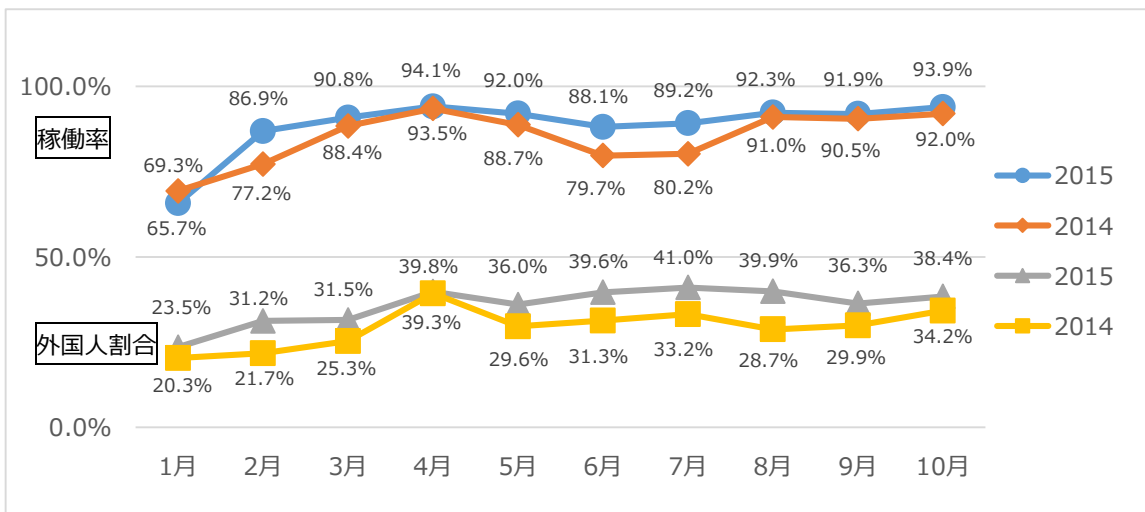
■国・地域別 部屋数構成比率トップ3

- 1位 アメリカ 17.8% (前年差 0.7P 増)
- 2位 中国 16.4% (前年差 4.0P 増)
- 3位 台湾 12.2% (前年差 0.6P 減)

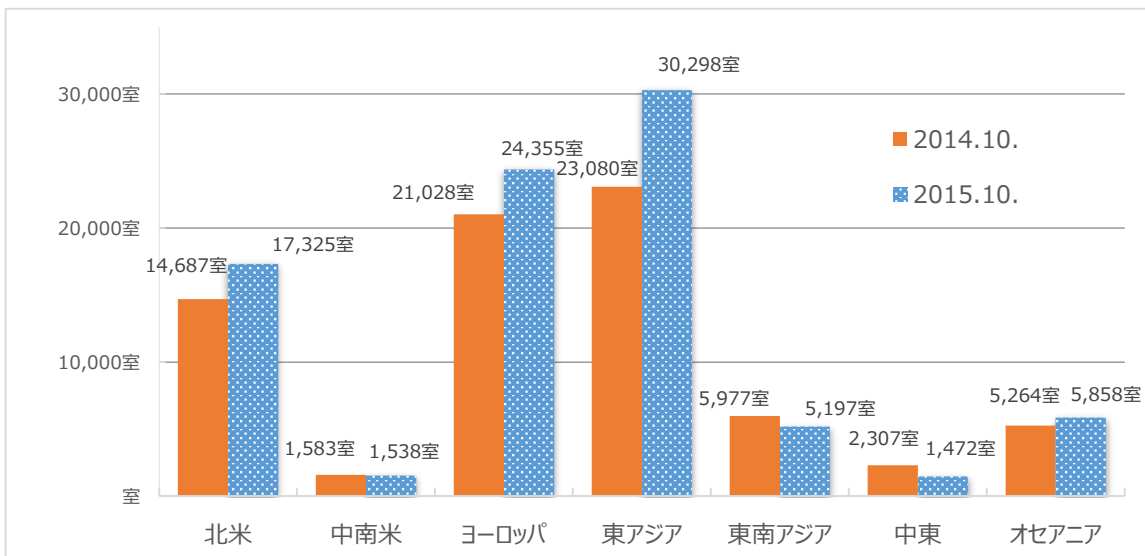
■エリア別 部屋数構成比率トップ3

- 1位 東アジア 34.3% (前年差 4.3P 増)
- 2位 欧州 27.6% (前年差 0.3P 増)
- 3位 北米 19.6% (前年差 0.5P 増)

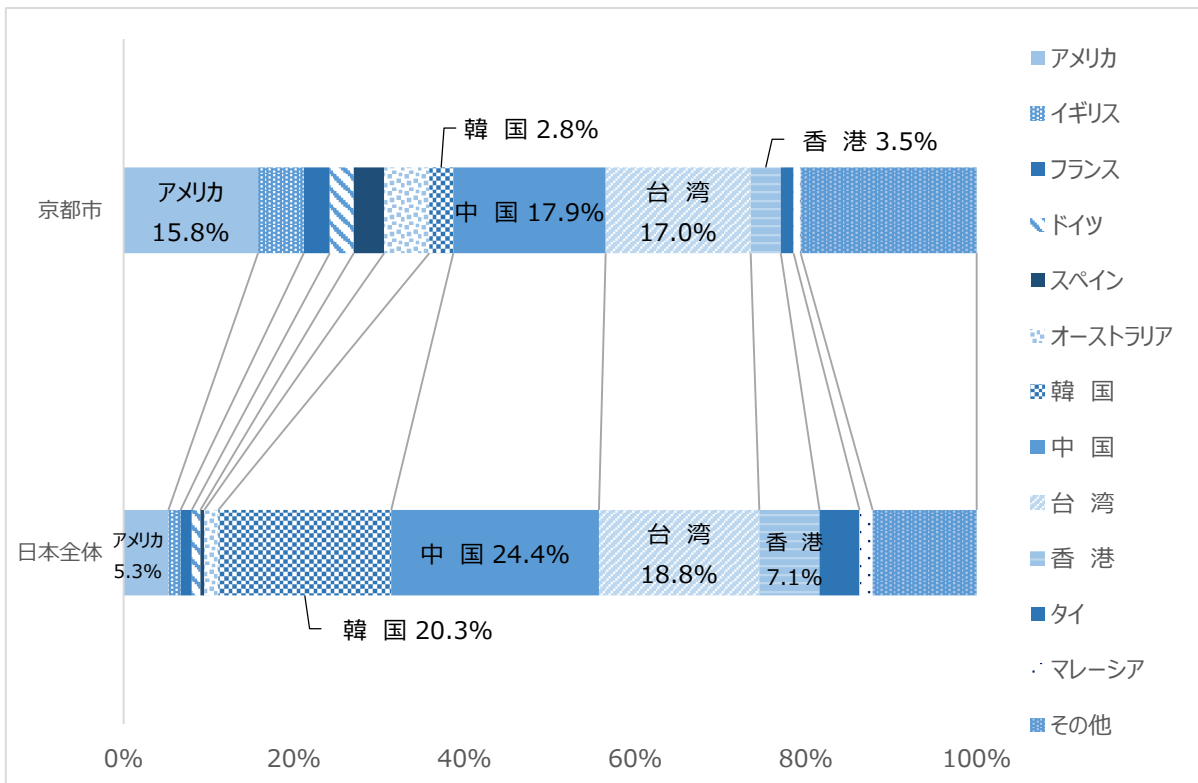
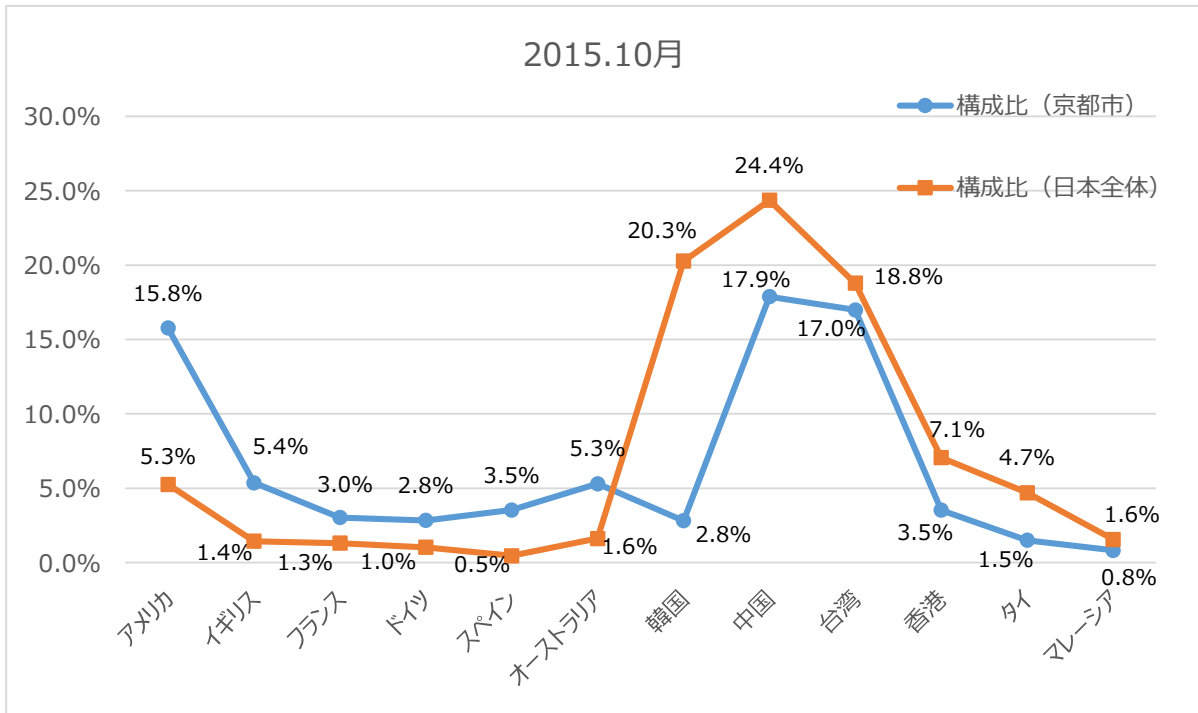
■稼働率及び外国人割合の推移



■京都市外国人宿泊部屋数 2015.10月



■ 訪日数（日本全体）と京都市の比較 - 構成比



※訪日数（日本全体）は日本政府観光局（JNTO）統計より引用

■この件に関するお問合せ先■
 (公財)京都文化交流コンベンションビューロー
 Tel : 075-212-4145 メール: f-kuwada@hellokcb.or.jp
 担当:水上、桑田

外国人客宿泊状況調査【2015.10月】 ※前年比調査なし（29ホテル）

公益財団法人 京都文化交流コンベンションビューロー

国・地域		2015年 10月					
		部屋数		実人数(推計)		延べ人数(推計)	
		本年	構成比	本年	構成比	本年	構成比
北米	アメリカ	16,268	17.3%	14,655	15.3%	33,002	17.0%
	カナダ	1,630	1.7%	1,461	1.5%	3,269	1.7%
	北米小計	17,898	19.1%	16,116	16.9%	36,271	18.6%
中南米	メキシコ	442	0.5%	453	0.5%	971	0.5%
	ブラジル	799	0.9%	763	0.8%	1,665	0.9%
	その他	355	0.4%	355	0.4%	707	0.4%
	南米小計	1,596	1.7%	1,571	1.6%	3,343	1.7%
ヨーロッパ	イギリス	4,950	5.3%	4,981	5.2%	10,714	5.5%
	フランス	3,452	3.7%	3,004	3.1%	6,602	3.4%
	ドイツ	3,349	3.6%	2,809	2.9%	6,350	3.3%
	イタリア	3,363	3.6%	2,829	3.0%	6,713	3.4%
	オランダ	1,015	1.1%	714	0.7%	1,801	0.9%
	スペイン	3,794	4.0%	3,277	3.4%	7,537	3.9%
	スイス	998	1.1%	933	1.0%	2,147	1.1%
	スウェーデン	517	0.6%	431	0.5%	957	0.5%
	フィンランド	236	0.3%	184	0.2%	459	0.2%
	ロシア	364	0.4%	363	0.4%	762	0.4%
	その他	3,806	4.1%	3,566	3.7%	7,928	4.1%
ヨーロッパ小計	25,844	27.5%	23,088	24.1%	51,970	26.7%	
東アジア	中国	15,721	16.8%	17,399	18.2%	34,259	17.6%
	台湾	11,548	12.3%	16,271	17.0%	25,046	12.9%
	香港	2,976	3.2%	3,468	3.6%	6,598	3.4%
	韓国	2,504	2.7%	2,681	2.8%	4,836	2.5%
	東アジア小計	32,749	34.9%	39,818	41.6%	70,739	36.3%
東南アジア	フィリピン	379	0.4%	413	0.4%	843	0.4%
	ベトナム	272	0.3%	244	0.3%	429	0.2%
	タイ	1,190	1.3%	1,456	1.5%	2,592	1.3%
	インドネシア	477	0.5%	540	0.6%	973	0.5%
	マレーシア	782	0.8%	822	0.9%	1,686	0.9%
	シンガポール	1,575	1.7%	1,713	1.8%	3,473	1.8%
	インド	398	0.4%	397	0.4%	834	0.4%
	その他	559	0.6%	588	0.6%	1,104	0.6%
東南アジア小計	5,632	6.0%	6,171	6.5%	11,934	6.1%	
中東	イスラエル	921	1.0%	1,008	1.1%	2,200	1.1%
	カタール	19	0.0%	25	0.0%	55	0.0%
	UAE	67	0.1%	62	0.1%	133	0.1%
	サウジアラビア	31	0.0%	37	0.0%	63	0.0%
	トルコ	130	0.1%	83	0.1%	217	0.1%
	その他	347	0.4%	223	0.2%	590	0.3%
	中東小計	1,515	1.6%	1,436	1.5%	3,258	1.7%
オセアニア	オーストラリア	5,942	6.3%	5,110	5.3%	12,226	6.3%
	ニュージーランド	257	0.3%	263	0.3%	597	0.3%
	その他	35	0.0%	27	0.0%	53	0.0%
	オセアニア小計	6,234	6.6%	5,400	5.6%	12,876	6.6%
アフリカ	146	0.2%	84	0.1%	198	0.1%	
海外その他	2,241	2.4%	1,954	2.0%	4,035	2.1%	
海外合計	93,855		95,635		194,624		
国内合計	149,522		175,352		281,766		
合計	243,377		270,987		476,390		

	本年度
総営業部屋数	258,757室
総稼働部屋数	243,377室
稼働率	94.1%
外国人利用割合	38.6%

(注) 国別の宿泊外国人客数については、施設により実人数もしくは延べ人数の集計がない施設もあり、延べ人数は実人数×2で算出。また、小数点第一位未満を四捨五入しているため、合計と一致しない場合がある。

(1) 調査時期：2015年10月1日～2015年10月31日

(2) 回答施設数：29ホテル 8,347室

外国人客宿泊状況調査【2015.10月】※前年比調査あり（27ホテル）

公益財団法人 京都文化交流コンベンションビューロー

国・地域		2015年 10月												
		部屋数					実人数(推計)				延べ人数(推計)			
		本年	前年	前年比	本年構成比	前年構成比	本年	前年	前年比	構成比	本年	前年	前年比	構成比
北米	アメリカ	15,753	13,179	119.5%	17.8%	17.1%	14,293	11,211	127.5%	15.8%	32,134	25,305	127.0%	17.4%
	カナダ	1,572	1,508	104.2%	1.8%	2.0%	1,406	1,430	98.3%	1.6%	3,156	3,138	100.6%	1.7%
	北米小計	17,325	14,687	118.0%	19.6%	19.1%	15,698	12,641	124.2%	17.3%	35,290	28,443	124.1%	19.1%
中南米	メキシコ	440	414	106.3%	0.5%	0.5%	452	373	121.2%	0.5%	968	888	109.0%	0.5%
	ブラジル	765	728	105.1%	0.9%	0.9%	740	722	102.5%	0.8%	1,608	1,577	102.0%	0.9%
	その他	333	441	75.5%	0.4%	0.6%	330	424	77.9%	0.4%	658	875	75.2%	0.4%
	南米小計	1,538	1,583	97.2%	1.7%	2.1%	1,522	1,518	100.2%	1.7%	3,234	3,340	96.8%	1.8%
ヨーロッパ	イギリス	4,795	4,153	115.5%	5.4%	5.4%	4,861	4,103	118.5%	5.4%	10,437	9,028	115.6%	5.7%
	フランス	3,142	3,485	90.2%	3.6%	4.5%	2,749	3,223	85.3%	3.0%	6,076	7,426	81.8%	3.3%
	ドイツ	2,984	2,644	112.9%	3.4%	3.4%	2,573	2,482	103.7%	2.8%	5,759	5,432	106.0%	3.1%
	イタリア	3,265	1,907	171.2%	3.7%	2.5%	2,742	1,657	165.5%	3.0%	6,530	3,855	169.4%	3.5%
	オランダ	778	515	151.1%	0.9%	0.7%	525	400	131.1%	0.6%	1,416	953	148.6%	0.8%
	スペイン	3,708	2,615	141.8%	4.2%	3.4%	3,207	2,355	136.2%	3.5%	7,375	5,322	138.6%	4.0%
	スイス	932	1,067	87.3%	1.1%	1.4%	878	944	93.0%	1.0%	2,034	2,183	93.2%	1.1%
	スウェーデン	498	599	83.1%	0.6%	0.8%	414	451	91.8%	0.5%	925	1,117	82.8%	0.5%
	フィンランド	230	92	250.0%	0.3%	0.1%	178	87	205.8%	0.2%	448	186	240.9%	0.2%
	ロシア	353	618	57.1%	0.4%	0.8%	356	467	76.1%	0.4%	746	1,098	67.9%	0.4%
その他	3,670	3,333	110.1%	4.2%	4.3%	3,457	3,227	107.1%	3.8%	7,697	7,178	107.2%	4.2%	
ヨーロッパ小計	24,355	21,028	115.8%	27.6%	27.3%	21,936	19,393	113.1%	24.2%	49,443	43,778	112.9%	26.8%	
東アジア	中国	14,490	9,508	152.4%	16.4%	12.4%	16,206	10,145	159.7%	17.9%	31,894	20,324	156.9%	17.3%
	台湾	10,744	9,805	109.6%	12.2%	12.8%	15,394	13,798	111.6%	17.0%	23,571	20,741	113.6%	12.8%
	香港	2,709	1,997	135.7%	3.1%	2.6%	3,199	2,213	144.6%	3.5%	6,108	4,433	137.8%	3.3%
	韓国	2,355	1,770	133.1%	2.7%	2.3%	2,552	1,923	132.7%	2.8%	4,587	3,442	133.3%	2.5%
	東アジア小計	30,298	23,080	131.3%	34.3%	30.0%	37,351	28,078	133.0%	41.2%	66,160	48,940	135.2%	35.8%
東南アジア	フィリピン	362	572	63.3%	0.4%	0.7%	398	556	71.6%	0.4%	810	1,215	66.7%	0.4%
	ベトナム	260	117	222.2%	0.3%	0.2%	233	143	162.9%	0.3%	408	213	191.5%	0.2%
	タイ	1,092	1,501	72.8%	1.2%	2.0%	1,359	1,810	75.1%	1.5%	2,412	3,327	72.5%	1.3%
	インドネシア	438	474	92.4%	0.5%	0.6%	509	554	91.8%	0.6%	910	910	100.0%	0.5%
	マレーシア	694	832	83.4%	0.8%	1.1%	743	889	83.6%	0.8%	1,515	1,757	86.2%	0.8%
	シンガポール	1,440	1,453	99.1%	1.6%	1.9%	1,592	1,516	105.0%	1.8%	3,216	3,135	102.6%	1.7%
	インド	383	418	91.6%	0.4%	0.5%	385	363	106.2%	0.4%	813	729	111.5%	0.4%
	その他	528	610	86.6%	0.6%	0.8%	566	784	72.2%	0.6%	1,048	1,455	72.0%	0.6%
	東南アジア小計	5,197	5,977	86.9%	5.9%	7.8%	5,784	6,613	87.5%	6.4%	11,132	12,741	87.4%	6.0%
中東	イスラエル	913	1,322	69.1%	1.0%	1.7%	1,000	1,557	64.2%	1.1%	2,185	3,474	62.9%	1.2%
	カタール	19	22	86.4%	0.0%	0.0%	25	22	111.4%	0.0%	55	47	117.0%	0.0%
	UAE	66	95	69.5%	0.1%	0.1%	61	70	87.1%	0.1%	131	145	90.3%	0.1%
	サウジアラビア	31	47	66.0%	0.0%	0.1%	37	40	92.4%	0.0%	63	86	73.3%	0.0%
	トルコ	130	244	53.3%	0.1%	0.3%	83	197	42.2%	0.1%	217	391	55.5%	0.1%
	その他	313	577	54.2%	0.4%	0.8%	195	360	54.2%	0.2%	537	944	56.9%	0.3%
	中東小計	1,472	2,307	63.8%	1.7%	3.0%	1,400	2,244	62.4%	1.5%	3,188	5,087	62.7%	1.7%
オセアニア	オーストラリア	5,573	4,895	113.9%	6.3%	6.4%	4,808	4,503	106.8%	5.3%	11,577	10,423	111.1%	6.3%
	ニュージーランド	250	290	86.2%	0.3%	0.4%	256	249	102.8%	0.3%	585	559	104.7%	0.3%
	その他	35	79	44.3%	0.0%	0.1%	27	54	50.0%	0.0%	53	137	38.7%	0.0%
	オセアニア小計	5,858	5,264	111.3%	6.6%	6.8%	5,091	4,806	105.9%	5.6%	12,215	11,119	109.9%	6.6%
アフリカ	128	187	68.4%	0.1%	0.2%	77	147	52.4%	0.1%	179	301	59.5%	0.1%	
海外その他	2,091	2,785	75.1%	2.4%	3.6%	1,794	2,241	80.0%	2.0%	3,841	8,331	46.1%	2.1%	
海外合計	88,262	76,898	114.8%			90,651	77,680	116.7%		184,682	162,080	113.9%		
国内合計	141,519	147,933	95.7%			167,726	171,793	97.6%		270,433	281,093	96.2%		
合計	229,781	224,831	102.2%			258,377	249,473	103.6%		455,115	443,173	102.7%		

	本年度	前年度
総営業部屋数	244,652室	244,466室
総稼働部屋数	229,781室	224,831室
稼働率	93.9%	92.0%
外国人利用割合	38.4%	34.2%

(注) 国・地域別の宿泊外国人客数については、施設により実人数もしくは延べ人数の集計がない施設もあり、延べ人数は実人数×2で算出。また、小数点第一位未満を四捨五入しているため、合計と一致しない場合がある。

(1) 調査時期: 2015年10月1日～2015年10月31日

(2) 回答施設数: 27ホテル 7,892室

外国人客宿泊状況調査【累計】(2015.1月～10月)

※前年比調査あり(27ホテル)

公益財団法人 京都文化交流コンベンションビューロー

国・地域		2015年 累計 (1月～10月)												
		部屋数					実人数(推計)				延べ人数(推計)			
		本年	前年	前年比	本年構成比	前年構成比	本年	前年	前年比	本年構成比	本年	前年	前年比	本年構成比
北米	アメリカ	104,283	90,176	115.6%	14.1%	15.4%	99,456	78,493	126.7%	12.3%	217,665	174,495	124.7%	13.7%
	カナダ	12,208	9,098	134.2%	1.6%	1.6%	10,922	8,317	131.3%	1.4%	23,857	18,621	128.1%	1.5%
	北米小計	116,491	99,274	117.3%	15.7%	17.0%	110,378	86,810	127.1%	13.6%	241,522	193,116	125.1%	15.2%
中南米	メキシコ	4,235	4,006	105.7%	0.6%	0.7%	4,755	4,094	116.2%	0.6%	10,110	9,147	110.5%	0.6%
	ブラジル	6,478	6,084	106.5%	0.9%	1.0%	6,627	5,811	114.0%	0.8%	14,275	12,633	113.0%	0.9%
	その他	3,392	3,146	107.8%	0.5%	0.5%	3,283	2,934	111.9%	0.4%	6,740	6,266	107.6%	0.4%
	南米小計	14,105	13,235	106.6%	1.9%	2.3%	14,665	12,839	114.2%	1.8%	31,125	28,046	111.0%	2.0%
ヨーロッパ	イギリス	28,296	23,465	120.6%	3.8%	4.0%	28,142	22,219	126.7%	3.5%	61,228	49,460	123.8%	3.9%
	フランス	26,127	22,275	117.3%	3.5%	3.8%	24,001	19,838	121.0%	3.0%	54,472	46,060	118.3%	3.4%
	ドイツ	16,038	14,542	110.3%	2.2%	2.5%	13,385	11,818	113.3%	1.7%	30,305	27,078	111.9%	1.9%
	イタリア	25,248	17,715	142.5%	3.4%	3.0%	22,581	14,776	152.8%	2.8%	53,184	35,905	148.1%	3.4%
	オランダ	4,765	3,931	121.2%	0.6%	0.7%	3,632	2,796	129.9%	0.4%	9,100	7,148	127.3%	0.6%
	スペイン	27,096	21,615	125.4%	3.7%	3.7%	25,132	19,245	130.6%	3.1%	57,910	44,733	129.5%	3.7%
	スイス	6,181	6,151	100.5%	0.8%	1.1%	6,083	5,220	116.5%	0.8%	13,576	12,507	108.5%	0.9%
	スウェーデン	3,720	3,381	110.0%	0.5%	0.6%	3,247	2,585	125.6%	0.4%	7,477	6,407	116.7%	0.5%
	フィンランド	1,324	1,379	96.0%	0.2%	0.2%	1,156	1,082	106.8%	0.1%	2,659	2,621	101.4%	0.2%
	ロシア	3,114	4,515	69.0%	0.4%	0.8%	3,224	3,930	82.0%	0.4%	6,633	8,609	77.0%	0.4%
	その他	24,607	27,215	90.4%	3.3%	4.7%	22,598	23,963	94.3%	2.8%	50,784	54,305	93.5%	3.2%
	ヨーロッパ小計	166,516	146,184	113.9%	22.5%	25.0%	153,178	127,471	120.2%	18.9%	347,328	294,833	117.8%	21.9%
東アジア	中国	140,502	66,121	212.5%	19.0%	11.3%	163,961	68,303	240.1%	20.3%	310,061	135,211	229.3%	19.6%
	台湾	125,573	104,432	120.2%	17.0%	17.8%	182,153	143,226	127.2%	22.5%	280,093	224,885	124.5%	17.7%
	香港	29,726	20,785	143.0%	4.0%	3.6%	35,610	23,056	154.5%	4.4%	68,980	45,900	150.3%	4.3%
	韓国	23,472	15,216	154.3%	3.2%	2.6%	26,283	14,378	182.8%	3.2%	47,456	27,919	170.0%	3.0%
	東アジア小計	319,273	206,554	154.6%	43.1%	35.3%	408,007	248,961	163.9%	50.4%	706,590	433,915	162.8%	44.6%
東南アジア	フィリピン	3,713	3,506	105.9%	0.5%	0.6%	3,967	3,342	118.7%	0.5%	8,466	7,435	113.9%	0.5%
	ベトナム	1,571	1,047	150.0%	0.2%	0.2%	1,792	1,195	150.0%	0.2%	2,881	1,952	147.6%	0.2%
	タイ	9,429	7,974	118.3%	1.3%	1.4%	11,095	8,653	128.2%	1.4%	20,778	16,111	129.0%	1.3%
	インドネシア	5,427	4,905	110.7%	0.7%	0.8%	6,821	5,110	133.5%	0.8%	11,569	9,115	126.9%	0.7%
	マレーシア	6,020	6,187	97.3%	0.8%	1.1%	6,772	6,342	106.8%	0.8%	13,181	12,708	103.7%	0.8%
	シンガポール	12,419	9,385	132.3%	1.7%	1.6%	12,566	8,979	139.9%	1.6%	26,354	19,325	136.4%	1.7%
	インド	4,280	3,581	119.5%	0.6%	0.6%	3,990	2,905	137.3%	0.5%	8,359	6,378	131.1%	0.5%
	その他	5,186	4,586	113.1%	0.7%	0.8%	5,395	4,842	111.4%	0.7%	10,291	9,210	111.7%	0.6%
	東南アジア小計	48,045	41,168	116.7%	6.5%	7.0%	52,397	41,366	126.7%	6.5%	101,879	82,234	123.9%	6.4%
中東	イスラエル	7,485	6,533	114.6%	1.0%	1.1%	8,360	8,376	99.8%	1.0%	18,012	17,762	101.4%	1.1%
	カタール	211	181	116.6%	0.0%	0.0%	253	220	114.8%	0.0%	550	467	117.8%	0.0%
	UAE	613	628	97.6%	0.1%	0.1%	735	528	139.2%	0.1%	1,524	1,167	130.6%	0.1%
	サウジアラビア	449	320	140.3%	0.1%	0.1%	452	248	182.4%	0.1%	994	573	173.5%	0.1%
	トルコ	1,552	1,077	144.1%	0.2%	0.2%	1,386	736	188.4%	0.2%	2,864	1,732	165.4%	0.2%
	その他	3,017	2,950	102.3%	0.4%	0.5%	2,146	2,011	106.7%	0.3%	5,274	4,958	106.4%	0.3%
	中東小計	13,327	11,689	114.0%	1.8%	2.0%	13,330	12,117	110.0%	1.6%	29,218	26,659	109.6%	1.8%
オセアニア	オーストラリア	40,235	39,181	102.7%	5.4%	6.7%	38,419	35,641	107.8%	4.7%	87,524	82,149	106.5%	5.5%
	ニュージーランド	2,339	2,335	100.2%	0.3%	0.4%	2,173	1,952	111.3%	0.3%	4,886	4,571	106.9%	0.3%
	その他	626	697	89.8%	0.1%	0.1%	504	496	101.6%	0.1%	1,199	1,225	97.9%	0.1%
	オセアニア小計	43,200	42,213	102.3%	5.8%	7.2%	41,095	38,089	107.9%	5.1%	93,609	87,945	106.4%	5.9%
	アフリカ	1,504	1,533	98.1%	0.2%	0.3%	1,200	1,185	101.2%	0.1%	2,690	2,633	102.2%	0.2%
	海外その他	17,473	23,342	74.9%	2.4%	4.0%	14,726	20,135	73.1%	1.8%	31,929	46,260	69.0%	2.0%
	海外合計	739,934	585,192	126.4%			808,974	588,971	137.4%		1,585,890	1,195,641	132.6%	
	国内合計	1,305,233	1,377,305	94.8%			1,538,435	1,576,239	97.6%		2,501,041	2,565,228	97.5%	
	合計	2,045,167	1,962,497	104.2%			2,347,409	2,165,209	108.4%		4,086,931	3,760,869	108.7%	

	本年	前年
総営業部屋数	2,310,618室	2,301,985室
総稼働部屋数	2,045,167室	1,962,497室
稼働率	88.5%	85.3%
外国人利用割合	36.2%	29.8%

(注) 国・地域別の宿泊外国人客数については、施設により実人数もしくは延べ人数の集計がない施設もあり、延べ人数は実人数×2で算出。また、小数点第一位未満を四捨五入しているため、合計と一致しない場合がある。

(1) 調査時期 2015年1月1日～2015年10月31日

(2) 回答施設数【2014年】1月(23ホテル7,355室)、2月(22ホテル6,924室)、3月(24ホテル7,488室)4-5月(25ホテル7,610室)【2015年】1月(25ホテル7,617室)、2月(24ホテル7,187室)、3月(25ホテル7,619室)、4-6月(25ホテル7,617室)、7月(25ホテル7,526室)、8月(26ホテル7,701室)、9月(27ホテル7,836室)、10月(27ホテル7,892室)