

平成 27 年 6 月 25 日

お知らせ

公益財団法人 京都文化交流コンベンションビューロー

## 「平成 27 年 5 月 外国人客宿泊状況調査」について

(公財) 京都文化交流コンベンションビューローでは、京都市内 25 ホテルの協力を得て国・地域別宿泊外国人の状況調査を毎月行っております。

平成 27 年 5 月の調査結果がまとまりましたのでお知らせします。

### 1 【調査結果のポイント】

#### (1) 5 月のポイント

〈京都市〉

- 稼働率が 4 か月連続前年超え。
- 外国人利用割合は、春節や桜シーズン終了後も好調を維持し、5 か月連続前年超え、4 か月連続 30% 越えを記録。
- カナダ、中国が前年比 2 倍を超える増加。とりわけカナダは、訪日数が前年比 129.8% に対し、京都での宿泊は同 243.6% と大きな伸び。
- 韓国は前年比 137.6% の増加。5 月段階では、中東呼吸器症候群 (MERS) の感染拡大の影響は低く、今後の動向を注視する必要あり。
- 構成比は小さいが、トルコ (前年比 357.8%)、サウジアラビア (同 277.4%)、UAE (同 200.0%) など、中東諸国の伸びが著しい。5 月 4 日～7 日、UAE ドバイで開催された中東最大の旅行博「arabian travel market」に、昨年を引き続き、日本で唯一 KCVB が出展したところであり、新規市場として今後の更なる成長が期待される。

〈訪日数 (日本)〉 JNTO 日本政府観光局統計より

- 5 月の訪日は、前年比 49.6% 増の 164 万 2 千人で、5 月として過去最高。
- 台湾、香港、インドが単月として過去最高を記録したほか、イギリス、ロシアを除く 18 市場が 5 月としての過去最高を記録。
- 継続的な訪日プロモーションの展開に加え、円安、航空路線拡大、訪日ビザ免除、免税制度などが増加の要因。

## (2) 2015 年（1－5 月累計）のポイント

### 〈京都市〉

- 構成比は、台湾（18.1%）、中国（16.9%）、アメリカ（14.1%）、オーストラリア（6.3%）イギリス（4.2%）の順。
- 伸びが高いのは、サウジアラビア（前年比 267.3%）、トルコ（同 242.7%）、中国（同 222.6%）、ベトナム（同 203.8%）、UAE（同 187.5%）など。
- 中国は増加分の約 5 割を占め、構成比で従来トップの台湾に迫る勢い。

### 〈訪日数（日本）〉 JNTO 日本政府観光局統計より

- 構成比は、中国（22.8%）、韓国（20.8%）、台湾（19.2%）、香港（7.4%）、アメリカ（5.4%）の順。
- 伸びが高いのは、中国（前年比 205.7%）、香港（同 161.7%）、ベトナム（同 159.2%）、フィリピン（同 152.9%）、韓国（同 146.7%）など。
- 中国は増加分の約 4 割を占め、昨年 1 位の台湾、2 位の韓国を超え、現在、シェアトップに位置。

## 2 【調査のあらまし】

（市内の主なホテルに集計を依頼し、外国人宿泊客に関する集計数値を基に推計）

(1) 調査時期：平成 27 年 5 月 1 日～5 月 31 日

(2) 回答数：25 施設 客室数 7,617 室

※市内ホテル客室数の約 4 割をカバー（新規開業、改装等により客室数は各月若干変動する場合あり）

(3) 外国人の定義：日本国籍以外のパスポートを有する人

※ビジネス、観光を問わない

3 【発表時期】：毎月 1 回、月末～月初

4 【発表方法】：当財団 Website に掲載 (<http://hellokcb.or.jp/>)

### 《参考》

京都市内の外国人宿泊者統計調査については、ほぼすべての市内宿泊施設を対象とする「京都観光総合調査」が京都市から年 1 回発表されており、この統計が基本の指標となります。

本調査は、外国人宿泊状況をよりタイムリーに把握できるよう、市内の主なホテル様ご協力のもと（客室数の約 4 割強をカバー）、月ごとに実施しているものです。調査結果をオープンにすることで、宿泊関係だけでなく観光に関わる事業者も、販売計画や PR 戦略などのマーケティングに活用できます。

## 外国人客宿泊状況調査 2015年5月

### ■集計報告

- 集計ホテル件数 25件 (7,617室)
- 2015年5月の稼働率 **92.0%** (前年差 3.3P 増)
- 外国人利用割合 **36.0%** (前年差 6.4P 増)

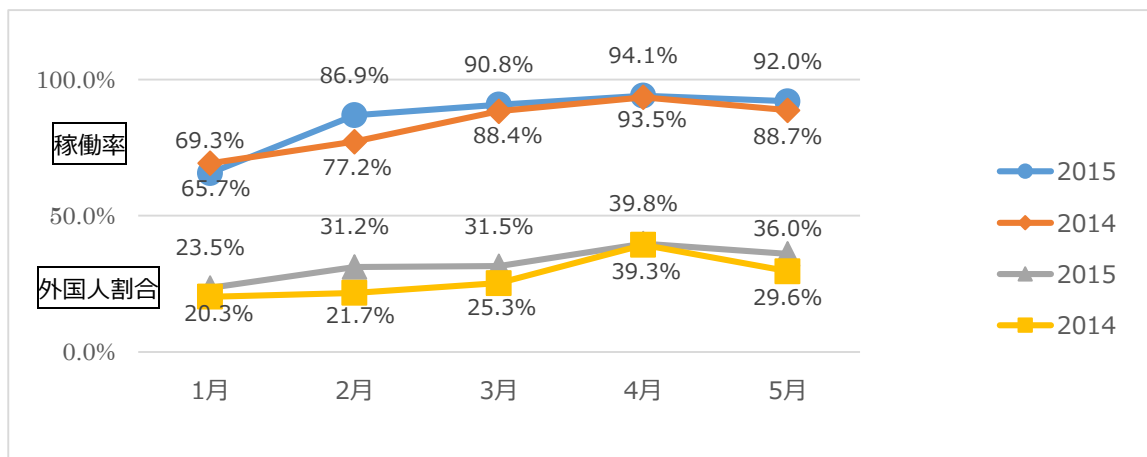
### ■国・地域別 部屋数構成比率トップ3

- 1位 アメリカ 15.4% (前年差 2.8P 減)
- 2位 中国 15.2% (前年差 6.8P 増)
- 3位 台湾 14.5% (前年差 2.1P 減)

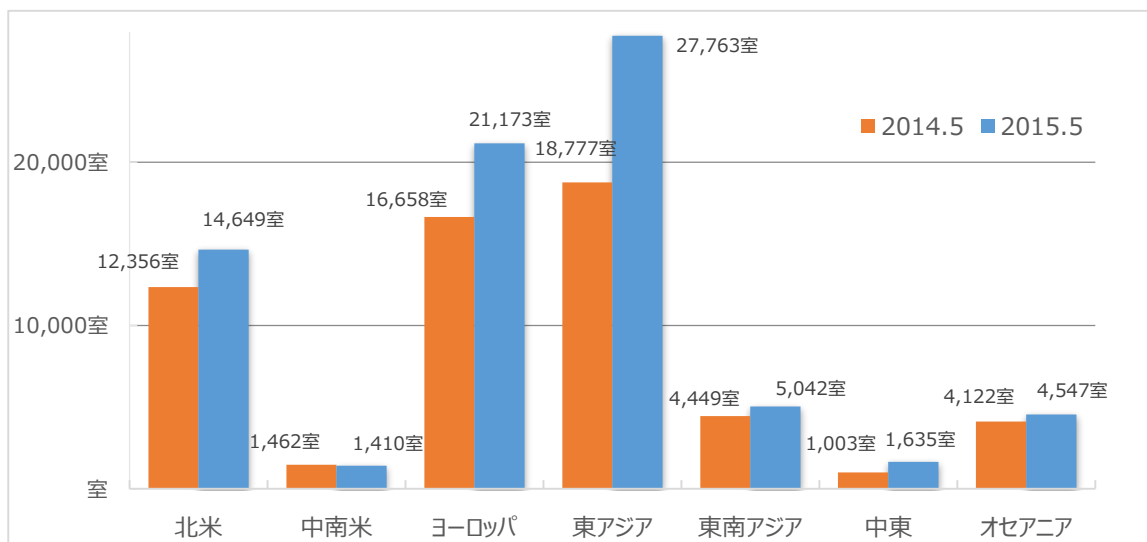
### ■エリア別 部屋数構成比率トップ3

- 1位 東アジア 35.5% (前年差 5.2P 増)
- 2位 欧州 27.1% (前年差 0.2P 増)
- 3位 北米 18.7% (前年差 2.9P 増)

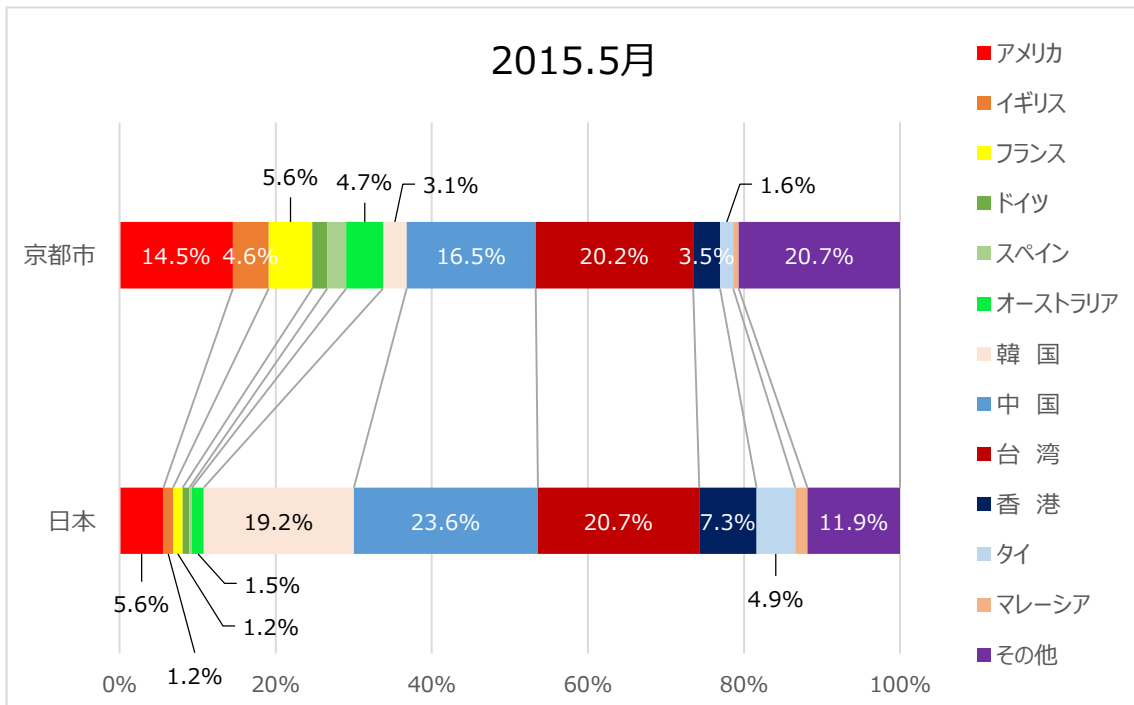
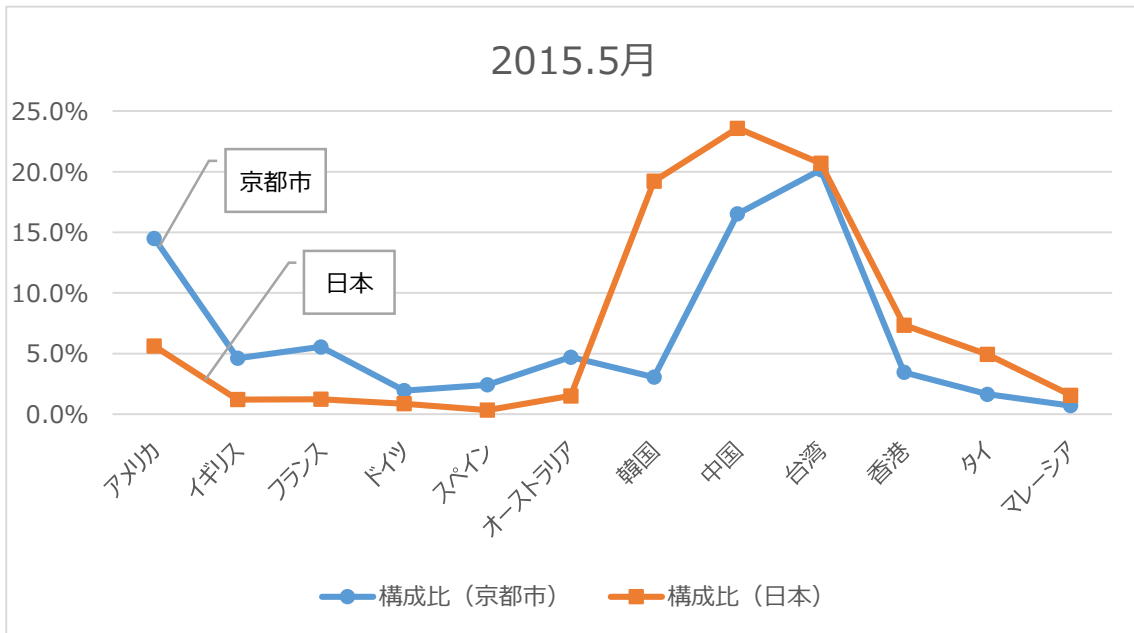
### ■稼働率及び外国人割合の推移



### ■京都市外国人宿泊部屋数 2015.5月



■ 訪日数（日本）と京都市の比較 - 構成比



# 外国人客宿泊状況調査【2015.5月】

公益財団法人 京都文化交流コンベンションビューロー

国・地域		2015年 5月												
		部屋数					実人数(推計)				延べ人数(推計)			
		本年	前年	前年比	本年構成比	前年構成比	本年	前年	前年比	本年構成比	本年	前年	前年比	本年構成比
北米	アメリカ	12,011	11,273	106.5%	15.4%	18.2%	12,166	9,628	126.4%	14.5%	26,895	21,889	122.9%	16.4%
	カナダ	2,638	1,083	243.6%	3.4%	1.7%	1,495	963	155.3%	1.8%	3,173	2,205	143.9%	1.9%
	北米小計	14,649	12,356	118.6%	18.7%	20.0%	13,661	10,590	129.0%	16.3%	30,068	24,094	124.8%	18.3%
中南米	メキシコ	493	360	136.9%	0.6%	0.6%	496	328	151.1%	0.6%	1,089	706	154.2%	0.7%
	ブラジル	469	772	60.8%	0.6%	1.2%	488	672	72.5%	0.6%	1,056	1,501	70.4%	0.6%
	その他	448	330	135.8%	0.6%	0.5%	422	287	146.9%	0.5%	854	633	134.9%	0.5%
	南米小計	1,410	1,462	96.4%	1.8%	2.4%	1,405	1,287	109.1%	1.7%	2,999	2,840	105.6%	1.8%
ヨーロッパ	イギリス	3,895	2,687	145.0%	5.0%	4.3%	3,867	2,523	153.3%	4.6%	8,516	5,625	151.4%	5.2%
	フランス	5,003	2,833	176.6%	6.4%	4.6%	4,662	2,507	186.0%	5.6%	10,351	5,708	181.3%	6.3%
	ドイツ	2,072	1,383	149.8%	2.7%	2.2%	1,633	1,074	152.1%	1.9%	3,849	2,526	152.4%	2.3%
	イタリア	2,319	1,778	130.4%	3.0%	2.9%	2,232	1,476	151.2%	2.7%	5,005	3,423	146.2%	3.0%
	オランダ	620	521	119.0%	0.8%	0.8%	520	285	182.5%	0.6%	1,278	946	135.1%	0.8%
	スペイン	2,543	2,867	88.7%	3.3%	4.6%	2,031	2,359	86.1%	2.4%	5,211	5,673	91.9%	3.2%
	スイス	830	620	133.9%	1.1%	1.0%	798	519	153.7%	1.0%	1,740	1,206	144.3%	1.1%
	スウェーデン	368	249	147.8%	0.5%	0.4%	299	176	170.4%	0.4%	697	509	136.9%	0.4%
	フィンランド	68	120	56.7%	0.1%	0.2%	82	104	79.2%	0.1%	169	213	79.3%	0.1%
	ロシア	482	786	61.3%	0.6%	1.3%	516	667	77.4%	0.6%	1,127	1,459	77.2%	0.7%
	その他	2,973	2,814	105.7%	3.8%	4.5%	2,570	2,586	99.4%	3.1%	5,830	5,633	103.5%	3.6%
	ヨーロッパ小計	21,173	16,658	127.1%	27.1%	26.9%	19,208	14,273	134.6%	22.9%	43,773	32,921	133.0%	26.7%
東アジア	中国	11,868	5,208	227.9%	15.2%	8.4%	13,862	4,989	277.9%	16.5%	25,514	10,065	253.5%	15.5%
	台湾	11,372	10,262	110.8%	14.5%	16.6%	16,917	14,627	115.7%	20.2%	24,380	22,397	108.9%	14.9%
	香港	2,390	1,757	136.0%	3.1%	2.8%	2,895	1,966	147.3%	3.5%	5,473	3,774	145.0%	3.3%
	韓国	2,133	1,550	137.6%	2.7%	2.5%	2,561	1,294	198.0%	3.1%	4,463	2,728	163.6%	2.7%
	東アジア小計	27,763	18,777	147.9%	35.5%	30.3%	36,235	22,874	158.4%	43.2%	59,830	38,964	153.6%	36.4%
東南アジア	フィリピン	606	385	157.4%	0.8%	0.6%	736	416	176.8%	0.9%	1,510	846	178.5%	0.9%
	ベトナム	101	64	157.8%	0.1%	0.1%	128	69	185.5%	0.2%	172	122	141.0%	0.1%
	タイ	1,155	894	129.2%	1.5%	1.4%	1,383	1,025	134.9%	1.6%	2,515	1,766	142.4%	1.5%
	インドネシア	429	473	90.7%	0.5%	0.8%	563	556	101.3%	0.7%	920	977	94.2%	0.6%
	マレーシア	523	845	61.9%	0.7%	1.4%	599	872	68.7%	0.7%	1,139	1,711	66.6%	0.7%
	シンガポール	1,121	876	128.0%	1.4%	1.4%	1,219	884	137.8%	1.5%	2,387	1,895	126.0%	1.5%
	インド	560	491	114.1%	0.7%	0.8%	576	471	122.3%	0.7%	1,222	972	125.7%	0.7%
	その他	547	421	129.9%	0.7%	0.7%	634	385	164.5%	0.8%	1,129	781	144.6%	0.7%
	東南アジア小計	5,042	4,449	113.3%	6.5%	7.2%	5,836	4,678	124.8%	7.0%	10,994	9,070	121.2%	6.7%
中東	イスラエル	670	565	118.6%	0.9%	0.9%	730	814	89.7%	0.9%	1,529	1,679	91.1%	0.9%
	カタール	32	22	145.5%	0.0%	0.0%	30	25	120.0%	0.0%	66	50	132.0%	0.0%
	UAE	48	24	200.0%	0.1%	0.0%	63	18	350.0%	0.1%	101	40	252.5%	0.1%
	サウジアラビア	86	31	277.4%	0.1%	0.1%	65	14	464.3%	0.1%	144	36	400.0%	0.1%
	トルコ	365	102	357.8%	0.5%	0.2%	275	98	280.6%	0.3%	565	124	455.6%	0.3%
	その他	434	259	167.6%	0.6%	0.4%	303	169	179.0%	0.4%	699	389	179.7%	0.4%
	中東小計	1,635	1,003	163.0%	2.1%	1.6%	1,466	1,138	128.8%	1.7%	3,104	2,318	133.9%	1.9%
オセアニア	オーストラリア	4,154	3,890	106.8%	5.3%	6.3%	3,946	3,383	116.6%	4.7%	8,839	7,949	111.2%	5.4%
	ニュージーランド	319	157	203.2%	0.4%	0.3%	320	140	229.4%	0.4%	660	329	200.6%	0.4%
	その他	74	75	98.7%	0.1%	0.1%	72	44	163.6%	0.1%	156	106	147.2%	0.1%
	オセアニア小計	4,547	4,122	110.3%	5.8%	6.7%	4,338	3,567	121.6%	5.2%	9,655	8,384	115.2%	5.9%
アフリカ	221	244	90.6%	0.3%	0.4%	179	220	81.3%	0.2%	386	435	88.7%	0.2%	
海外その他	1,723	2,827	60.9%	2.2%	4.6%	1,547	2,319	66.7%	1.8%	3,343	5,089	65.7%	2.0%	
海外合計	78,163	61,898	126.3%			83,872	60,944	137.6%		164,152	124,115	132.3%		
国内合計	139,023	147,265	94.4%			172,633	177,106	97.5%		278,663	286,317	97.3%		
合計	217,186	209,163	103.8%			256,505	238,050	107.8%		442,815	410,432	107.9%		

	本年	前年
総営業部屋数	236,127室	235,910室
総稼働部屋数	217,186室	209,163室
稼働率	92.0%	88.7%
外国人利用割合	36.0%	29.6%

(注) 国・地域別の宿泊外国人客数については、施設により実人数もしくは延べ人数の集計がない施設もあり、延べ人数は実人数×2で算出。また、小数点第一位未満を四捨五入しているため、合計と一致しない場合がある。

(1) 調査時期 2015年5月1日～31日

(2) 回答施設数 25ホテル 7,617室

# 外国人客宿泊状況調査【累計】(2015.1月～5月)

公益財団法人 京都文化交流コンベンションビューロー

国・地域		2015年 累計 (1月～5月)												
		部屋数					実人数(推計)				延べ人数(推計)			
		本年	前年	前年比	本年構成比	前年構成比	本年	前年	前年比	本年構成比	本年	前年	前年比	本年構成比
北米	アメリカ	45,272	41,899	108.1%	14.1%	16.0%	43,499	36,074	120.6%	12.3%	94,488	80,176	117.9%	13.7%
	カナダ	6,174	4,214	146.5%	1.9%	1.6%	4,986	3,827	130.3%	1.4%	10,833	8,516	127.2%	1.6%
	北米小計	51,446	46,113	111.6%	16.1%	17.6%	48,484	39,901	121.5%	13.7%	105,321	88,692	118.7%	15.3%
中南米	メキシコ	1,612	1,582	101.9%	0.5%	0.6%	1,815	1,503	120.7%	0.5%	3,774	3,318	113.7%	0.5%
	ブラジル	3,340	3,221	103.7%	1.0%	1.2%	3,375	2,926	115.4%	1.0%	7,282	6,487	112.3%	1.1%
	その他	1,716	1,222	140.4%	0.5%	0.5%	1,549	1,064	145.6%	0.4%	3,162	2,413	131.0%	0.5%
	南米小計	6,668	6,024	110.7%	2.1%	2.3%	6,739	5,493	122.7%	1.9%	14,218	12,218	116.4%	2.1%
ヨーロッパ	イギリス	13,565	11,330	119.7%	4.2%	4.3%	13,626	10,568	128.9%	3.8%	29,396	23,470	125.2%	4.3%
	フランス	13,069	9,738	134.2%	4.1%	3.7%	12,092	8,644	139.9%	3.4%	27,260	19,590	139.2%	4.0%
	ドイツ	7,226	6,647	108.7%	2.3%	2.5%	6,207	5,464	113.6%	1.8%	13,819	12,429	111.2%	2.0%
	イタリア	7,081	6,232	113.6%	2.2%	2.4%	6,385	5,376	118.8%	1.8%	14,461	12,392	116.7%	2.1%
	オランダ	1,495	1,615	92.6%	0.5%	0.6%	1,289	1,149	112.2%	0.4%	2,904	2,806	103.5%	0.4%
	スペイン	6,851	6,190	110.7%	2.1%	2.4%	6,044	5,353	112.9%	1.7%	14,209	12,458	114.1%	2.1%
	スイス	2,882	2,874	100.3%	0.9%	1.1%	2,808	2,366	118.7%	0.8%	6,158	5,699	108.1%	0.9%
	スウェーデン	1,863	1,661	112.2%	0.6%	0.6%	1,566	1,215	128.9%	0.4%	3,680	3,132	117.5%	0.5%
	フィンランド	615	815	75.5%	0.2%	0.3%	511	627	81.5%	0.1%	1,149	1,531	75.0%	0.2%
	ロシア	1,694	2,384	71.1%	0.5%	0.9%	1,919	2,198	87.3%	0.5%	3,872	4,601	84.2%	0.6%
	その他	10,112	12,330	82.0%	3.2%	4.7%	9,516	10,685	89.1%	2.7%	21,003	24,149	87.0%	3.1%
	ヨーロッパ小計	66,453	61,816	107.5%	20.8%	23.6%	61,959	53,642	115.5%	17.5%	137,911	122,257	112.8%	20.1%
東アジア	中国	53,965	24,246	222.6%	16.9%	9.2%	63,146	24,230	260.6%	17.8%	119,133	48,071	247.8%	17.3%
	台湾	57,834	47,738	121.1%	18.1%	18.2%	84,836	64,585	131.4%	23.9%	129,448	102,286	126.6%	18.8%
	香港	13,146	9,094	144.6%	4.1%	3.5%	15,910	9,931	160.2%	4.5%	30,926	19,905	155.4%	4.5%
	韓国	9,607	6,607	145.4%	3.0%	2.5%	11,096	6,172	179.8%	3.1%	20,300	12,115	167.6%	3.0%
		東アジア小計	134,552	87,685	153.4%	42.0%	33.4%	174,986	104,917	166.8%	49.3%	299,807	182,377	164.4%
東南アジア	フィリピン	1,942	1,536	126.5%	0.6%	0.6%	2,295	1,580	145.3%	0.6%	4,643	3,427	135.5%	0.7%
	ベトナム	815	400	203.8%	0.3%	0.2%	932	451	206.8%	0.3%	1,525	754	202.3%	0.2%
	タイ	5,225	4,156	125.7%	1.6%	1.6%	6,716	4,499	149.3%	1.9%	12,224	8,266	147.9%	1.8%
	インドネシア	2,017	1,765	114.3%	0.6%	0.7%	2,677	1,897	141.1%	0.8%	4,544	3,531	128.7%	0.7%
	マレーシア	3,223	3,522	91.5%	1.0%	1.3%	3,863	3,606	107.1%	1.1%	7,274	7,253	100.3%	1.1%
	シンガポール	6,082	4,480	135.8%	1.9%	1.7%	6,087	4,289	141.9%	1.7%	12,692	9,274	136.9%	1.8%
	インド	1,926	1,537	125.3%	0.6%	0.6%	1,834	1,284	142.8%	0.5%	3,762	2,929	128.4%	0.5%
		その他	2,217	2,352	94.3%	0.7%	0.9%	2,522	2,400	105.1%	0.7%	4,737	4,718	100.4%
	東南アジア小計	23,447	19,745	118.7%	7.3%	7.5%	26,925	20,004	134.6%	7.6%	51,401	40,152	128.0%	7.5%
中東	イスラエル	5,168	4,553	113.5%	1.6%	1.7%	5,837	6,124	95.3%	1.6%	12,468	12,812	97.3%	1.8%
	カタール	64	71	90.1%	0.0%	0.0%	78	83	94.0%	0.0%	160	167	95.8%	0.0%
	UAE	285	152	187.5%	0.1%	0.1%	327	165	197.9%	0.1%	648	348	186.2%	0.1%
	サウジアラビア	262	98	267.3%	0.1%	0.0%	250	64	392.9%	0.1%	558	159	350.9%	0.1%
	トルコ	1,056	436	242.7%	0.3%	0.2%	939	378	248.6%	0.3%	1,921	768	250.1%	0.3%
		その他	1,605	1,395	115.1%	0.5%	0.5%	1,108	985	112.5%	0.3%	2,726	2,355	115.8%
	中東小計	8,442	6,705	125.9%	2.6%	2.6%	8,538	7,798	109.5%	2.4%	18,481	16,609	111.3%	2.7%
オセアニア	オーストラリア	20,246	20,535	98.6%	6.3%	7.8%	19,330	18,603	103.9%	5.5%	44,147	43,221	102.1%	6.4%
	ニュージーランド	1,042	915	113.9%	0.3%	0.3%	985	720	136.8%	0.3%	2,145	1,803	119.0%	0.3%
	その他	354	431	82.1%	0.1%	0.2%	267	289	92.4%	0.1%	709	741	95.7%	0.1%
		オセアニア小計	21,642	21,881	98.9%	6.8%	8.3%	20,582	19,611	104.9%	5.8%	47,001	45,765	102.7%
アフリカ		622	586	106.1%	0.2%	0.2%	421	516	81.5%	0.1%	1,001	1,103	90.8%	0.1%
海外その他		6,971	11,751	59.3%	2.2%	4.5%	5,981	11,066	54.1%	1.7%	12,647	22,237	56.9%	1.8%
海外合計		320,243	262,306	122.1%			354,613	262,945	134.9%		687,788	531,410	129.4%	
国内合計		649,380	673,086	96.5%			768,996	778,897	98.7%		1,252,273	1,276,630	98.1%	
合計		969,623	935,392	103.7%			1,123,609	1,041,842	107.8%		1,940,061	1,808,040	107.3%	

	本年	前年
総営業部屋数	1,130,189室	1,118,215室
総稼働部屋数	969,623室	935,392室
稼働率	85.8%	83.7%
外国人利用割合	33.0%	28.0%

(注) 国・地域別の宿泊外国人客数については、施設により実人数もしくは延べ人数の集計がない施設もあり、延べ人数は実人数×2で算出。また、小数点第一位未満を四捨五入しているため、合計と一致しない場合がある。

(1) 調査時期 2015年1月1日～2015年5月31日

(2) 回答施設数【2014年】1月(23ホテル7,355室)、2月(22ホテル6,924室)、3月(24ホテル7,488室)4～5月(25ホテル7,610室)【2015年】1月(25ホテル7,617室)、2月(24ホテル7,187室)、3月(25ホテル7,619室)、4～5月(25ホテル7,617室)

公益財団法人 京都文化交流コンベンションビューロー

※この統計に関する問い合わせ先 TEL : 075-212-4145 担当 : 桑田, 岡野