

## 京都市内 25 ホテル 外国人客宿泊状況調査報告 2015年3月

## ■集計報告

- 集計ホテル件数 25 件 (7,619 室)
- 2015 年 3 月の稼働率 **90.8%** (前年比 2.4%増)
- 外国人割合 **31.5%** (前年比 6.2%増)
- 日本人割合 **68.5%** (前年比 6.2%減)

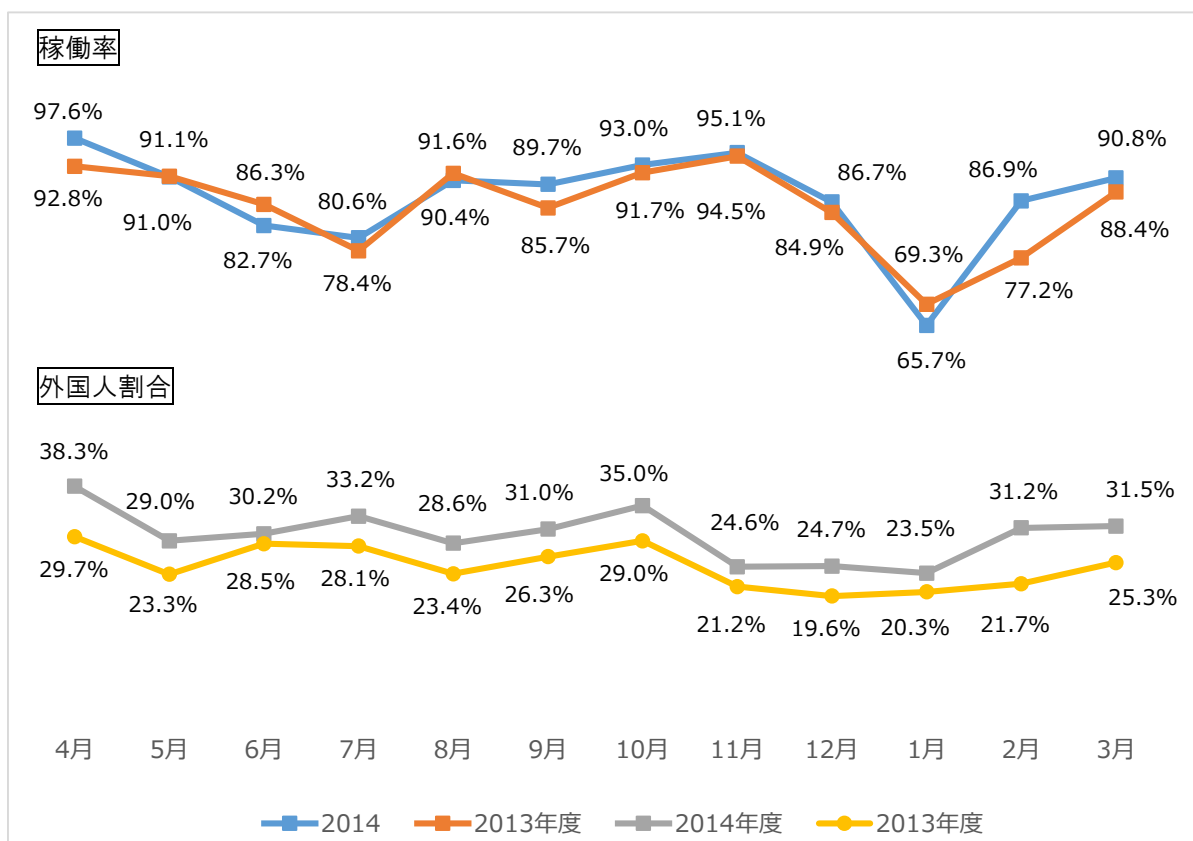
## ■国・地域別 部屋数構成比率トップ3

|     |      |       |              |
|-----|------|-------|--------------|
| 1 位 | 台湾   | 18.6% | (前年比 94.1%)  |
| 2 位 | アメリカ | 16.6% | (前年比 87.3%)  |
| 3 位 | 中国   | 16.3% | (前年比 189.2%) |

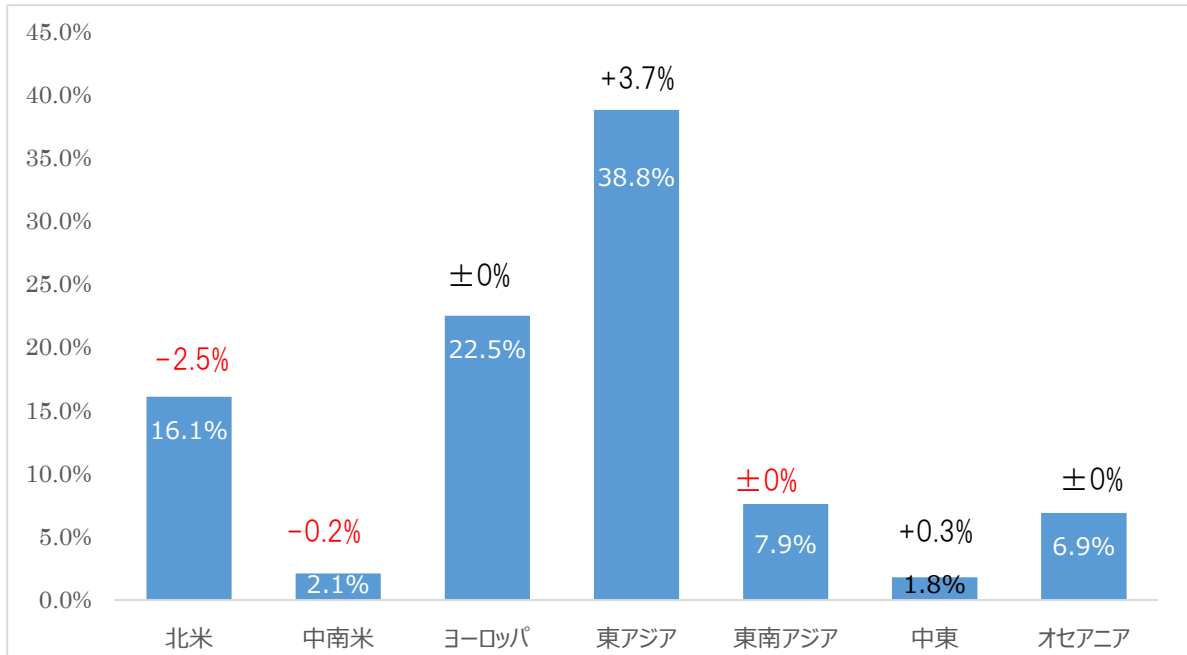
## ■エリア別 部屋数構成比率トップ3

|     |      |       |              |
|-----|------|-------|--------------|
| 1 位 | 東アジア | 42.3% | (前年比 123.6%) |
| 2 位 | 欧州   | 18.3% | (前年比 84.9%)  |
| 3 位 | 北米   | 18.2% | (前年比 113.8%) |

## ■稼働率及び外国人割合の推移 (対前年)



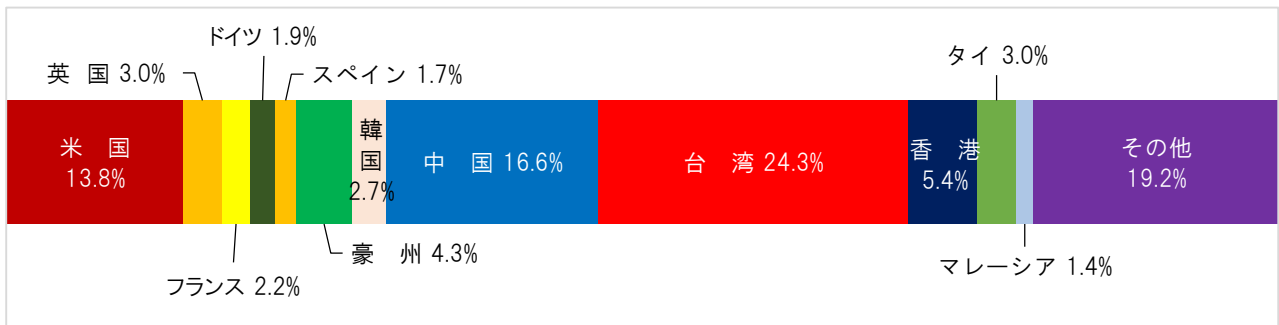
■エリア別 昨年対 部屋数構成比率 2014.4-2015.3月 <<累計値>>



■外国人構成比率比較 (3月) 京都市/訪日数 (JNTO)

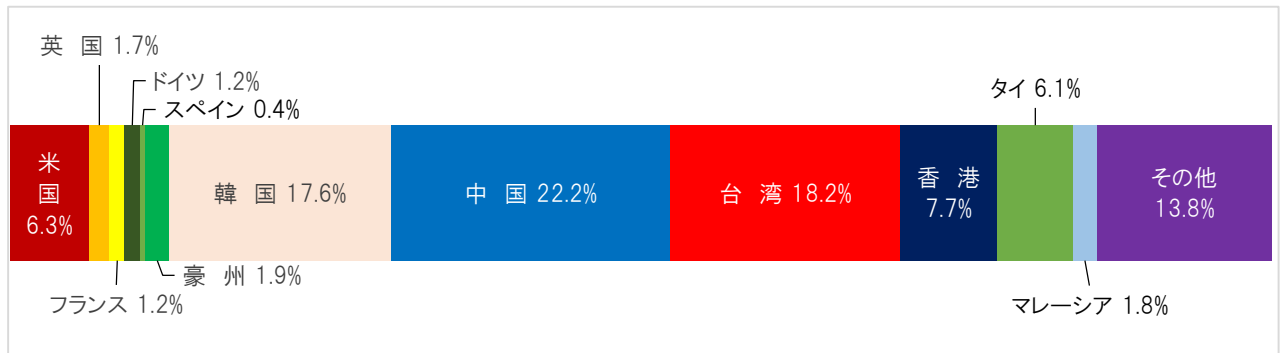
<京都市>

※京都市宿泊外国人客数(実人数)



<訪日数 JNTO>

※訪日外客数



## ■特記事項

〈訪日数〉 JNTO 日本政府観光局統計より

- 3月の訪日外客数 152万6,000人。単月過去最高（前年同月 145.3%）
- 中国、2カ月連続で月間30万人を突破（338,200人 前年同月 183.7%）
- ロシア以外、全市場が3月として過去最高を記録

〈京都〉

- 日本人利用割合が12カ月連続前年割れ
- 韓国、訪日数では全体の18%を占めるが、京都では全体の2.7%
- 欧州の構成比は前年割れだが、スペインは依然好調（前年比 177.5%）
- 中国の構成比、前年 8.62%が、本年は 16.3%へ増加（前年比 189.2%）
- 外国人利用割合が2カ月連続 30%越え

問合せ先：京都文化交流コンベンションビューロー

担当（桑田、岡野）

Tel:075-212-4145 メール:f-kuwada@hellokcb.or.jp

平成26年(2014年度)外国人客宿泊状況調査【2015.3月】

公益財団法人京都文化交流コンベンションビューロー

平成27年3月 国・地域別京都市外国人客宿泊部屋数

| 国・地域    |          | 2015年 3月 |        |        |        |
|---------|----------|----------|--------|--------|--------|
|         |          | 部屋数      |        |        |        |
|         |          | 本年       | 前年     | 前年比    | 構成比    |
| 北米      | アメリカ     | 11,196   | 9851   | 113.7% | 16.6%  |
|         | カナダ      | 1,107    | 964    | 114.8% | 1.6%   |
|         | 北米小計     | 12,303   | 10815  | 113.8% | 18.2%  |
| 中南米     | メキシコ     | 291      | 365    | 79.7%  | 0.4%   |
|         | ブラジル     | 516      | 460    | 112.2% | 0.8%   |
|         | その他      | 385      | 175    | 220.0% | 0.6%   |
|         | 南米小計     | 1,192    | 1000   | 119.2% | 1.8%   |
| ヨーロッパ   | イギリス     | 2,338    | 1907   | 122.6% | 3.5%   |
|         | フランス     | 1,916    | 1627   | 117.8% | 2.8%   |
|         | ドイツ      | 1,619    | 1588   | 102.0% | 2.4%   |
|         | イタリア     | 1,131    | 742    | 152.4% | 1.7%   |
|         | オランダ     | 164      | 220    | 74.5%  | 0.2%   |
|         | スペイン     | 1,412    | 611    | 231.1% | 2.1%   |
|         | スイス      | 496      | 521    | 95.2%  | 0.7%   |
|         | スウェーデン   | 419      | 269    | 155.8% | 0.6%   |
|         | フィンランド   | 177      | 167    | 106.0% | 0.3%   |
|         | ロシア      | 366      | 557    | 65.7%  | 0.5%   |
|         | その他      | 2,321    | 2972   | 78.1%  | 3.4%   |
|         | ヨーロッパ小計  | 12,359   | 11181  | 110.5% | 18.3%  |
|         | 東アジア     | 中国       | 11,028 | 4479   | 246.2% |
| 台湾      |          | 12,605   | 10287  | 122.5% | 18.6%  |
| 香港      |          | 3,245    | 1829   | 177.4% | 4.8%   |
| 韓国      |          | 1,707    | 1167   | 146.3% | 2.5%   |
| 東アジア小計  |          | 28,585   | 17762  | 160.9% | 42.3%  |
| 東南アジア   | フィリピン    | 497      | 257    | 193.4% | 0.7%   |
|         | ベトナム     | 178      | 103    | 172.8% | 0.3%   |
|         | タイ       | 1,564    | 962    | 162.6% | 2.3%   |
|         | インドネシア   | 376      | 453    | 83.0%  | 0.6%   |
|         | マレーシア    | 840      | 705    | 119.1% | 1.2%   |
|         | シンガポール   | 1,764    | 857    | 205.8% | 2.6%   |
|         | インド      | 435      | 284    | 153.2% | 0.6%   |
|         | その他      | 435      | 441    | 98.6%  | 0.6%   |
| 東南アジア小計 | 6,089    | 4062     | 149.9% | 9.0%   |        |
| 中東      | イスラエル    | 1,095    | 1110   | 98.6%  | 1.6%   |
|         | カタール     | 3        | 4      | 75.0%  | 0.0%   |
|         | UAE      | 78       | 39     | 200.0% | 0.1%   |
|         | サウジアラビア  | 131      | 42     | 311.9% | 0.2%   |
|         | トルコ      | 161      | 28     | 575.0% | 0.2%   |
|         | その他      | 349      | 255    | 136.9% | 0.5%   |
|         | 中東小計     | 1,817    | 1478   | 122.9% | 2.7%   |
| オセアニア   | オーストラリア  | 3,445    | 2589   | 133.1% | 5.1%   |
|         | ニュージーランド | 175      | 94     | 186.2% | 0.3%   |
|         | その他      | 96       | 89     | 107.9% | 0.1%   |
|         | オセアニア小計  | 3,716    | 2772   | 134.1% | 5.5%   |
| アフリカ    | 110      | 87       | 126.4% | 0.2%   |        |
| 海外その他   | 1,433    | 2781     | 51.5%  | 2.1%   |        |
| 海外合計    | 67,604   | 51,938   | 130.2% |        |        |
| 国内合計    | 146,807  | 153,197  | 95.8%  |        |        |

|                  | 本年度      | 前年度      |
|------------------|----------|----------|
| 総営業部屋数           | 236,189室 | 232,128室 |
| 総稼働部屋数           | 214,411室 | 205,135室 |
| 稼働率              | 90.8%    | 88.4%    |
| 稼働部屋数における外国人利用割合 | 31.5%    | 25.3%    |

(推計) 国・地域別京都市宿泊外国人客数

| 国・地域     |          | 2015年 3月 |        |        |         |          |        |        |        |
|----------|----------|----------|--------|--------|---------|----------|--------|--------|--------|
|          |          | 実人数(推計)  |        |        |         | 延べ人数(推計) |        |        |        |
|          |          | 本年       | 前年     | 前年比    | 構成比     | 本年       | 前年     | 前年比    | 構成比    |
| 北米       | アメリカ     | 10,835   | 8,959  | 120.9% | 13.8%   | 23,207   | 19,145 | 121.2% | 15.4%  |
|          | カナダ      | 1,301    | 939    | 138.6% | 1.7%    | 2,718    | 2,019  | 134.6% | 1.8%   |
|          | 北米小計     | 12,136   | 9,898  | 122.6% | 15.5%   | 25,925   | 21,164 | 122.5% | 17.2%  |
| 中南米      | メキシコ     | 382      | 375    | 101.9% | 0.5%    | 763      | 753    | 101.3% | 0.5%   |
|          | ブラジル     | 518      | 468    | 110.8% | 0.7%    | 1,067    | 892    | 119.6% | 0.7%   |
|          | その他      | 308      | 160    | 192.2% | 0.4%    | 654      | 363    | 180.2% | 0.4%   |
|          | 南米小計     | 1,208    | 1,003  | 120.4% | 1.5%    | 2,484    | 2,008  | 123.7% | 1.7%   |
|          | ヨーロッパ    | イギリス     | 2,372  | 1,677  | 141.4%  | 3.0%     | 5,017  | 3,740  | 134.1% |
| フランス     | 1,742    | 1,295    | 134.5% | 2.2%   | 4,052   | 2,972    | 136.3% | 2.7%   |        |
| ドイツ      | 1,511    | 1,291    | 117.0% | 1.9%   | 3,153   | 2,798    | 112.7% | 2.1%   |        |
| イタリア     | 957      | 668      | 143.3% | 1.2%   | 2,196   | 1,488    | 147.6% | 1.5%   |        |
| オランダ     | 140      | 198      | 70.9%  | 0.2%   | 303     | 369      | 82.1%  | 0.2%   |        |
| スペイン     | 1,336    | 557      | 239.9% | 1.7%   | 2,886   | 1,248    | 231.3% | 1.9%   |        |
| スイス      | 494      | 460      | 107.4% | 0.6%   | 1,082   | 1,067    | 101.4% | 0.7%   |        |
| スウェーデン   | 339      | 205      | 165.4% | 0.4%   | 820     | 450      | 182.2% | 0.5%   |        |
| フィンランド   | 154      | 106      | 145.3% | 0.2%   | 332     | 289      | 114.9% | 0.2%   |        |
| ロシア      | 489      | 501      | 97.7%  | 0.6%   | 943     | 1,024    | 92.1%  | 0.6%   |        |
| その他      | 2,665    | 2,477    | 107.6% | 3.4%   | 5,262   | 5,638    | 93.3%  | 3.5%   |        |
| ヨーロッパ小計  | 12,198   | 9,434    | 129.3% | 15.6%  | 26,046  | 21,083   | 123.5% | 17.3%  |        |
| 東アジア     | 中国       | 13,018   | 4,511  | 288.6% | 16.6%   | 25,228   | 8,665  | 291.1% | 16.8%  |
|          | 台湾       | 19,032   | 14,200 | 134.0% | 24.3%   | 29,439   | 22,044 | 133.5% | 19.6%  |
|          | 香港       | 4,256    | 1,921  | 221.6% | 5.4%    | 8,413    | 3,878  | 216.9% | 5.6%   |
|          | 韓国       | 2,126    | 1,098  | 193.7% | 2.7%    | 3,878    | 2,152  | 180.2% | 2.6%   |
|          | 東アジア小計   | 38,431   | 21,729 | 176.9% | 49.1%   | 66,958   | 36,739 | 182.3% | 44.5%  |
| 東南アジア    | フィリピン    | 581      | 236    | 246.2% | 0.7%    | 1,185    | 522    | 227.0% | 0.8%   |
|          | ベトナム     | 209      | 107    | 195.8% | 0.3%    | 396      | 186    | 212.9% | 0.3%   |
|          | タイ       | 2,366    | 1,049  | 225.5% | 3.0%    | 4,274    | 1,842  | 232.0% | 2.8%   |
|          | インドネシア   | 570      | 510    | 111.8% | 0.7%    | 997      | 911    | 109.4% | 0.7%   |
|          | マレーシア    | 1,087    | 707    | 153.7% | 1.4%    | 2,068    | 1,354  | 152.7% | 1.4%   |
|          | シンガポール   | 1,630    | 847    | 192.4% | 2.1%    | 3,523    | 1,784  | 197.5% | 2.3%   |
|          | インド      | 387      | 244    | 158.6% | 0.5%    | 813      | 518    | 156.9% | 0.5%   |
|          | その他      | 498      | 575    | 86.6%  | 0.6%    | 977      | 920    | 106.2% | 0.6%   |
| 東南アジア小計  | 7,327    | 4,274    | 171.4% | 9.4%   | 14,233  | 8,037    | 177.1% | 9.5%   |        |
| 中東       | イスラエル    | 1,276    | 1,566  | 81.5%  | 1.6%    | 2,660    | 3,192  | 83.3%  | 1.8%   |
|          | カタール     | 6        | 4      | 150.0% | 0.0%    | 12       | 8      | 150.0% | 0.0%   |
|          | UAE      | 114      | 41     | 281.5% | 0.1%    | 197      | 81     | 243.2% | 0.1%   |
|          | サウジアラビア  | 122      | 34     | 364.2% | 0.2%    | 287      | 83     | 345.8% | 0.2%   |
|          | トルコ      | 226      | 32     | 704.7% | 0.3%    | 270      | 46     | 587.0% | 0.2%   |
|          | その他      | 318      | 175    | 181.7% | 0.4%    | 684      | 435    | 157.2% | 0.5%   |
|          | 中東小計     | 2,062    | 1,851  | 111.4% | 2.6%    | 4,110    | 3,845  | 106.9% | 2.7%   |
| オセアニア    | オーストラリア  | 3,403    | 2,369  | 143.7% | 4.3%    | 7,655    | 5,396  | 141.9% | 5.1%   |
|          | ニュージーランド | 152      | 81     | 188.2% | 0.2%    | 325      | 185    | 175.7% | 0.2%   |
|          | その他      | 99       | 106    | 93.8%  | 0.1%    | 201      | 150    | 134.0% | 0.1%   |
|          | オセアニア小計  | 3,653    | 2,555  | 143.0% | 4.7%    | 8,181    | 5,731  | 142.7% | 5.4%   |
| アフリカ     | 68       | 93       | 73.0%  | 0.1%   | 173     | 175      | 98.9%  | 0.1%   |        |
| 海外その他    | 1,158    | 2,987    | 38.8%  | 1.5%   | 2,418   | 4,620    | 52.3%  | 1.6%   |        |
| 海外合計     | 78,238   | 53,821   | 145.4% |        | 150,528 | 103,402  | 145.6% |        |        |
| 国内合計     | 180,594  | 183,811  | 98.2%  |        | 290,392 | 300,230  | 96.7%  |        |        |
| 合計人数(推計) | 258,832  | 237,632  | 108.9% |        | 440,920 | 403,632  | 109.2% |        |        |

(注) 国・地域別の宿泊外国人客数については、施設により実人数もしくは延べ人数の集計がない施設もあり、延べ人数は実人数×2で算出。また、小数点第一位未満を四捨五入しているため、合計と一致しない場合がある。

(1) 調査時期 2015年3月1日～31日

(2) 回答施設数 25ホテル 7,619室

公益財団法人 京都文化交流コンベンションビューロー

※この統計に関する問い合わせ先 TEL: 075-212-4145 担当: 桑田, 岡野