

平成 27 年 3 月 31 日

お知らせ

公益財団法人 京都文化交流コンベンションビューロー

「平成 27 年 2 月 外国人客宿泊状況調査」の発表について

(公財) 京都文化交流コンベンションビューローでは、京都市内 25 ホテルの協力を得て国・地域別宿泊外国人の状況調査を毎月行っております。

平成 27 年 2 月度の調査結果がまとまりましたのでお知らせします。

1 【調査結果のポイント】

(1) 累計のポイント (4 月～2 月)

- 11 か月間の平均稼働率は 87.2% (前年比 1.4%増)
- 外国人利用割合は 30.1% (前年比 5.3%増)
- 日本人利用割合は 69.9% (前年比-5.3%減)

(2) 2 月のポイント

〈京都〉

- 日本人利用割合が 11 カ月連続前年割れ
- 東アジア (中国、台湾、韓国、香港) だけで構成比が約 7 割。(前年同月 124.1%)
- 北米、欧州の構成比率が前年割れ、且つ年度内最小値を記録。(前年比 70.2%) 春節の団体等でホテルの予約が取れにくかった様子。
- スペインが好調。実数推計値によると、訪日数の 6 名に 1 人が入洛。
- 訪日数では中国が 1 位だが、京都では台湾が 1 位、中国は 2 位。
- 韓国の構成比、訪日数では全体の 23.2% (訪日数第 2 位) だが、京都では全体の 4%。

〈訪日数〉 JNTO 日本政府観光局統計より

- 2月の訪日外客数 138万7,000人（前年同月 157.6%）
- 中国が月間過去最高。史上初単月で 35万9千人。（359,100人 前年同月 259.8%）
- 東アジア（中国、台湾、韓国、香港）だけで構成比が約8割。（前年同月 170.6%）
- ロシア以外、全市場が2月として過去最高を記録。

2 【調査のあらまし】

（市内の主なホテルに集計を依頼し、外国人宿泊客に関する集計数値を基に推計）

(1) 調査時期：平成27年2月1日～2月28日（2月度）

(2) 回答数：24施設 客室数7,187室

・市内ホテル客室数の約4割をカバー

・4月～2月までの累計も発表

（新規開業、客室改装等により客室数は各月若干変動することがあります）

(3) 外国人の定義：日本国籍以外のパスポートを有する人

（ビジネス、観光を問わない）

3 【発表時期】：毎月1回、月末頃を予定

4 【発表方法】：当財団 Website に掲載 (<http://hellokcb.or.jp/>)

《参考》

京都市内の外国人宿泊者統計調査については、ほぼすべての市内宿泊施設を対象とする「京都観光総合調査」が京都市から年1回発表されており、この統計が基本の指標となりますが、本調査は外国人宿泊状況が月毎、且つタイムリーに把握できるものです。

昨年度は市内の一部ホテルと連携して類似の調査を試験的に実施いたしましたが、本年度の調査ではさらに対象をひろげ、市内の主なホテル客室数の約4割強をカバーし、これまで以上に広範囲の傾向が把握できるようになりました。調査結果を毎月オープンにすることで、宿泊関係だけでなく観光に関わる事業者も販売計画やPR戦略などのマーケティングに活用できます。

本件に関する問い合わせ先：

京都文化交流コンベンションビューロー

「外国人客宿泊状況調査」担当：桑田、岡野 TEL：075-212-4145

京都市内 25 ホテル 外国人客宿泊状況調査報告 2015年2月

■集計報告

- 集計ホテル件数 24 件 (7,187 室) ※改装中の部屋数含む
- 2015年 2月の稼働率 **86.9%** (前年比 9.7%増)
- 外国人割合 **31.2%** (前年比 9.5%増)
- 日本人割合 **68.8%** (前年比 9.5%減)

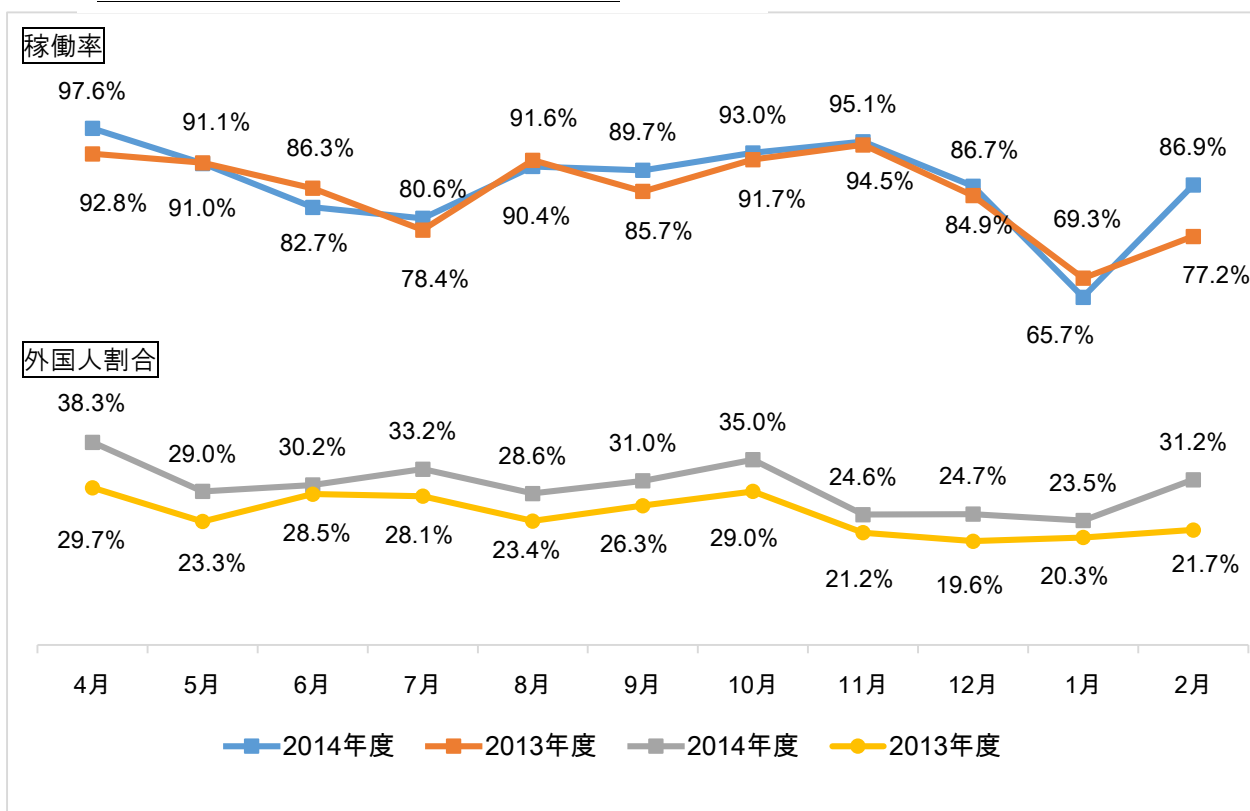
■国・地域別 部屋数構成比率トップ3

1位	台湾	29.6%	(前年比 102.1%)
2位	中国	27.5%	(前年比 174.1%)
3位	アメリカ	7.8%	(前年比 70.9%)

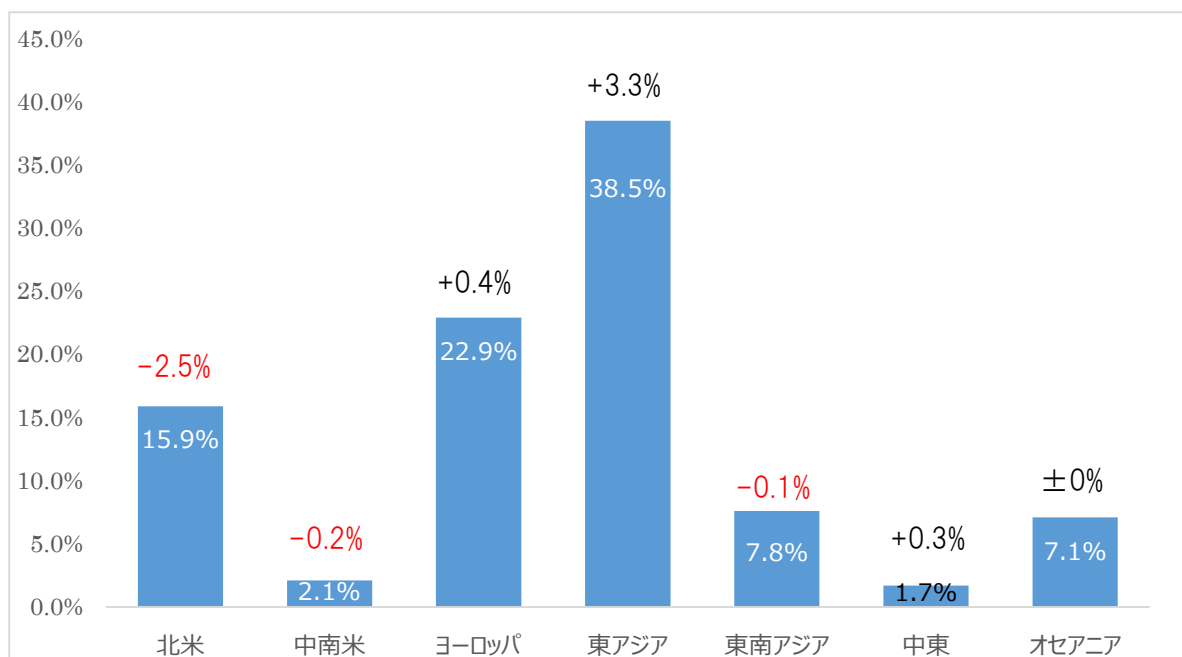
■エリア別 部屋数構成比率トップ3

1位	東アジア	67.0%	(前年比 124.1%)
2位	北米	8.9%	(前年比 74.8%)
3位	欧州	8.3%	(前年比 65.9%)

■稼働率及び外国人割合の推移 (対前年)



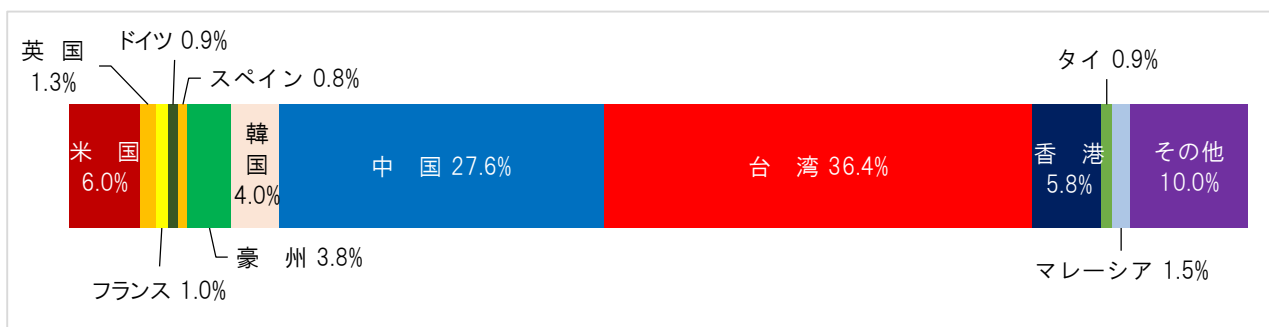
■エリア別 昨年対 部屋数構成比率 2014.4-2015.2月 <<累計値>>



■外国人構成比率比較 (2月) 京都市/訪日数 (JNTO)

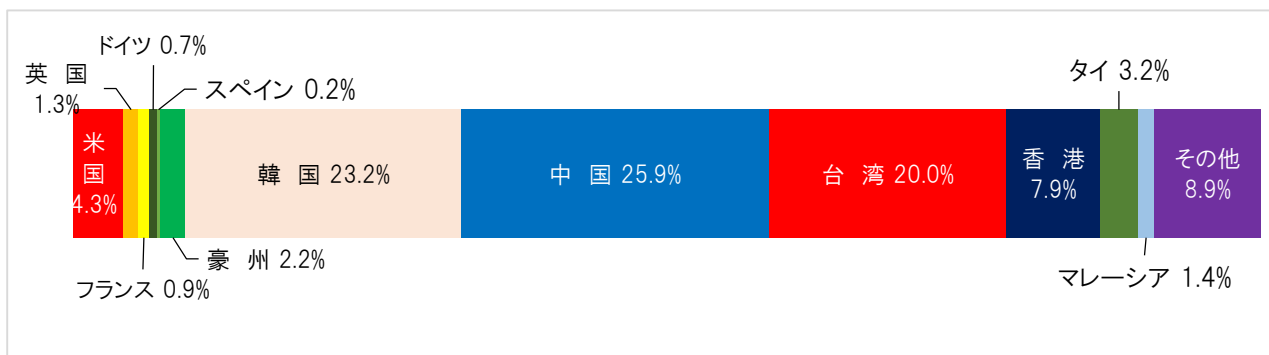
<京都市>

※京都市宿泊外国人客数(実人数)



<訪日数 JNTO>

※訪日外客数



■特記事項

〈訪日数〉 JNTO 日本政府観光局統計より

- 2月の訪日外客数 138万7,000人(前年同月 157.6%)
- 中国が月間過去最高。史上初単月で35万9千人。(359,100人 前年同月 259.8%)
- 東アジア(中国、台湾、韓国、香港)だけで構成比が約8割。(前年同月 170.6%)
- ロシア以外、全市場が2月として過去最高を記録。

〈京都〉

- 日本人利用割合が11カ月連続前年割れ
- 東アジア(中国、台湾、韓国、香港)だけで構成比が約7割。(前年同月 124.1%)
- 北米、欧州の構成比率が前年割れ、且つ年度内最小値を記録。(前年比 70.2%)
春節の団体等でホテルの予約が取れにくかった様子。
- スペインが好調。実数推計値によると、訪日数の6名に1人が入洛。
- 訪日数では中国が1位だが、京都では台湾が1位、中国は2位。
- 韓国の構成比、訪日数では全体の23.2%(訪日数第2位)だが、京都では全体の4%。

問合せ先：京都文化交流コンベンションビューロー

担当（桑田、岡野）

Tel:075-212-4145 メール:f-kuwada@hellokcb.or.jp

平成26年(2014年度)外国人客宿泊状況調査【2015.2月】

公益財団法人京都文化交流コンベンションビューロー

平成27年2月 国・地域別京都市外国人客宿泊部屋数

国・地域		2015年 2月			
		部屋数			
		本年	前年	前年比	構成比
北米	アメリカ	4,069	3,563	114.2%	7.8%
	カナダ	600	315	190.5%	1.1%
	北米小計	4,669	3,878	120.4%	8.9%
中南米	メキシコ	220	129	170.5%	0.4%
	ブラジル	220	158	139.2%	0.4%
	その他	225	170	132.4%	0.4%
	南米小計	665	457	145.5%	1.3%
ヨーロッパ	イギリス	928	782	118.7%	1.8%
	フランス	648	744	87.1%	1.2%
	ドイツ	632	618	102.3%	1.2%
	イタリア	376	319	117.9%	0.7%
	オランダ	109	110	99.1%	0.2%
	スペイン	518	362	143.1%	1.0%
	スイス	141	130	108.5%	0.3%
	スウェーデン	98	141	69.5%	0.2%
	フィンランド	49	83	59.0%	0.1%
	ロシア	154	130	118.5%	0.3%
	その他	678	686	98.8%	1.3%
	ヨーロッパ小計	4,331	4,105	105.5%	8.3%
	東アジア	中国	14,415	5,133	280.8%
台湾		15,536	9,426	164.8%	29.6%
香港		2,982	1,659	179.7%	5.7%
韓国		2,217	1,350	164.2%	4.2%
東アジア小計		35,150	17,568	200.1%	67.0%
東南アジア	フィリピン	318	72	441.7%	0.6%
	ベトナム	117	54	216.7%	0.2%
	タイ	489	481	101.7%	0.9%
	インドネシア	208	226	92.0%	0.4%
	マレーシア	693	605	114.5%	1.3%
	シンガポール	1,120	709	158.0%	2.1%
	インド	147	106	138.7%	0.3%
	その他	245	263	93.2%	0.5%
	東南アジア小計	3,337	2,516	132.6%	6.4%
中東	イスラエル	86	15	573.3%	0.2%
	カタール	0	5	0.0%	0.0%
	UAE	19	21	90.5%	0.0%
	サウジアラビア	16	0	N/A	0.0%
	トルコ	5	20	25.0%	0.0%
	その他	104	126	82.5%	0.2%
	中東小計	230	187	123.0%	0.4%
オセアニア	オーストラリア	2,485	2,327	106.8%	4.7%
	ニュージーランド	114	89	128.1%	0.2%
	その他	16	25	64.0%	0.0%
	オセアニア小計	2,615	2,441	107.1%	5.0%
アフリカ	88	45	195.6%	0.2%	
海外その他	1,341	1,331	100.8%	2.6%	
海外合計	52,426	32,528	161.2%		
国内合計	115,491	117,222	98.5%		

	本年度	前年度
総営業部屋数	193,236室	193,872室
総稼働部屋数	167,917室	149,750室
稼働率	86.9%	77.2%
稼働部屋数における外国人利用割合	31.2%	21.7%

(推計) 国・地域別京都市宿泊外国人客数

国・地域		2015年 2月							
		実人数(推計)				延べ人数(推計)			
		本年	前年	前年比	構成比	本年	前年	前年比	構成比
北米	アメリカ	3,701	2,769	133.7%	6.0%	7,649	5,996	127.6%	6.7%
	カナダ	556	291	191.4%	0.9%	1,220	575	212.2%	1.1%
	北米小計	4,257	3,059	139.2%	6.9%	8,869	6,571	135.0%	7.8%
中南米	メキシコ	249	102	245.3%	0.4%	512	230	222.6%	0.4%
	ブラジル	217	146	148.8%	0.4%	481	273	176.2%	0.4%
	その他	197	140	140.9%	0.3%	427	323	132.2%	0.4%
	南米小計	662	387	171.3%	1.1%	1,420	826	171.9%	1.2%
ヨーロッパ	イギリス	829	586	141.6%	1.3%	1,750	1,344	130.2%	1.5%
	フランス	626	627	99.8%	1.0%	1,339	1,412	94.8%	1.2%
	ドイツ	543	433	125.5%	0.9%	1,129	966	116.9%	1.0%
	イタリア	293	252	116.3%	0.5%	692	591	117.1%	0.6%
	オランダ	99	79	125.5%	0.2%	198	171	115.8%	0.2%
	スペイン	466	342	136.5%	0.8%	1,002	716	139.9%	0.9%
	スイス	125	111	113.1%	0.2%	257	237	108.4%	0.2%
	スウェーデン	105	102	103.0%	0.2%	217	263	82.5%	0.2%
	フィンランド	26	66	39.4%	0.0%	63	162	38.9%	0.1%
	ロシア	133	120	111.3%	0.2%	244	236	103.4%	0.2%
	その他	600	550	109.2%	1.0%	1,316	1,254	104.9%	1.2%
	ヨーロッパ小計	3,843	3,264	117.8%	6.2%	8,207	7,352	111.6%	7.2%
	東アジア	中国	16,969	5,046	336.3%	27.6%	32,981	10,196	323.5%
台湾		22,402	11,702	191.4%	36.4%	35,601	19,891	179.0%	31.3%
香港		3,590	1,754	204.6%	5.8%	6,901	3,513	196.4%	6.1%
韓国		2,457	1,268	193.8%	4.0%	4,633	2,459	188.4%	4.1%
東アジア小計		45,417	19,770	229.7%	73.8%	80,116	36,059	222.2%	70.4%
東南アジア	フィリピン	350	82	426.8%	0.6%	727	166	438.0%	0.6%
	ベトナム	163	50	328.3%	0.3%	204	99	206.1%	0.2%
	タイ	584	444	131.7%	0.9%	1,100	878	125.3%	1.0%
	インドネシア	236	195	121.3%	0.4%	427	386	110.6%	0.4%
	マレーシア	914	558	163.9%	1.5%	1,590	1,159	137.2%	1.4%
	シンガポール	1,096	629	174.2%	1.8%	2,243	1,431	156.7%	2.0%
	インド	121	69	175.4%	0.2%	240	166	144.6%	0.2%
	その他	256	240	106.7%	0.4%	476	490	97.1%	0.4%
	東南アジア小計	3,719	2,265	164.2%	6.0%	7,007	4,775	146.7%	6.2%
中東	イスラエル	79	12	687.0%	0.1%	176	22	800.0%	0.2%
	カタール	0	5	0.0%	0.0%	0	10	0.0%	0.0%
	UAE	14	17	82.4%	0.0%	26	36	72.2%	0.0%
	サウジアラビア	25	0	N/A	0.0%	52	0	N/A	0.0%
	トルコ	8	20	40.0%	0.0%	10	44	22.7%	0.0%
	その他	77	101	76.1%	0.1%	149	149	100.0%	0.1%
	中東小計	203	154	131.5%	0.3%	413	261	158.2%	0.4%
オセアニア	オーストラリア	2,313	2,129	108.6%	3.8%	5,198	4,790	108.5%	4.6%
	ニュージーランド	94	67	140.3%	0.2%	228	161	141.6%	0.2%
	その他	13	24	53.2%	0.0%	25	48	52.1%	0.0%
	オセアニア小計	2,419	2,219	109.0%	3.9%	5,451	4,999	109.0%	4.8%
アフリカ	33	38	88.0%	0.1%	100	83	120.5%	0.1%	
海外その他	998	1,062	94.0%	1.6%	2,244	2,145	104.6%	2.0%	
海外合計	61,551	32,216	191.1%		113,827	63,071	180.5%		
国内合計	128,505	129,443	99.3%		210,022	212,342	98.9%		
合計人数(推計)	190,056	161,658	117.6%		323,849	275,413	117.6%		

(注) 国・地域別の宿泊外国人客数については、施設により実人数もしくは延べ人数の集計がない施設もあり、延べ人数は実人数×2で算出。また、小数点第一位未満を四捨五入しているため、合計と一致しない場合がある。

(1) 調査時期 2015年2月1日～28日

(2) 回答施設数 24ホテル 7,187室

平成26年(2014年度)外国人客宿泊状況調査【累計】(4月～2015.2月)

(公財)京都文化交流コンベンションビューロー

平成26年度 国・地域別京都市外国人客宿泊部屋数

(推計) 国・地域別京都市宿泊外国人客数

国・地域		2014年 累計(4月～2月)			
		部屋数			
		本年	前年	前年比	構成比
北米	アメリカ	105,227	96,342	109.2%	14.5%
	カナダ	11,343	9,644	117.6%	1.6%
	北米小計	116,570	105,986	110.0%	16.1%
中南米	メキシコ	4,569	3,699	123.5%	0.6%
	ブラジル	6,721	5,585	120.4%	0.9%
	その他	3,549	3,802	93.3%	0.5%
	南米小計	14,839	13,085	113.4%	2.1%
ヨーロッパ	イギリス	26,896	19,987	134.6%	3.7%
	フランス	24,429	19,474	125.4%	3.4%
	ドイツ	15,830	14,764	107.2%	2.2%
	イタリア	20,541	14,902	137.8%	2.8%
	オランダ	4,417	3,317	133.2%	0.6%
	スペイン	23,807	13,671	174.1%	3.3%
	スイス	6,842	5,586	122.5%	0.9%
	スウェーデン	4,189	3,480	120.4%	0.6%
	フィンランド	1,508	1,309	115.2%	0.2%
	ロシア	5,339	5,763	92.6%	0.7%
	その他	28,800	25,743	111.9%	4.0%
ヨーロッパ小計	162,598	127,996	127.0%	22.5%	
東アジア	中国	97,677	53,401	182.9%	13.5%
	台湾	133,448	108,705	122.8%	18.4%
	香港	29,670	20,371	145.6%	4.1%
	韓国	20,324	17,425	116.6%	2.8%
	東アジア小計	281,119	199,902	140.6%	38.8%
東南アジア	フィリピン	4,661	2,954	157.8%	0.6%
	ベトナム	1,446	831	174.0%	0.2%
	タイ	11,796	9,005	131.0%	1.6%
	インドネシア	5,958	4,769	124.9%	0.8%
	マレーシア	8,376	6,588	127.1%	1.2%
	シンガポール	15,331	11,794	130.0%	2.1%
	インド	4,306	3,512	122.6%	0.6%
	その他	5,408	5,559	97.3%	0.7%
東南アジア小計	57,282	45,009	127.3%	7.9%	
中東	イスラエル	7,146	4,272	167.3%	1.0%
	カタール	269	56	480.4%	0.0%
	UAE	760	339	224.2%	0.1%
	サウジアラビア	474	375	126.4%	0.1%
	トルコ	1,270	1,086	116.9%	0.2%
	その他	3,309	2,571	128.7%	0.5%
	中東小計	13,228	8,699	152.1%	1.8%
オセアニア	オーストラリア	45,647	37,044	123.2%	6.3%
	ニュージーランド	2,777	1,843	150.7%	0.4%
	その他	1,665	694	239.9%	0.2%
	オセアニア小計	50,089	39,581	126.5%	6.9%
アフリカ	1,759	1,250	140.7%	0.2%	
海外その他	26,271	28,608	91.8%	3.6%	
海外合計	723,755	570,116	126.9%		
国内合計	1,672,979	1,728,634	96.8%		

国・地域		2014年 累計(4月～2月)							
		実人数(推計)				延べ人数(推計)			
		本年	前年	前年比	構成比	本年	前年	前年比	構成比
北米	アメリカ	93,314	81,435	114.6%	12.2%	204,696	181,664	112.7%	13.4%
	カナダ	10,662	8,286	128.7%	1.4%	23,490	18,557	126.6%	1.5%
	北米小計	103,976	89,720	115.9%	13.6%	228,186	200,221	114.0%	14.9%
中南米	メキシコ	4,448	3,331	133.6%	0.6%	9,882	7,362	134.2%	0.6%
	ブラジル	6,462	5,093	126.9%	0.8%	13,770	10,708	128.6%	0.9%
	その他	3,589	3,409	105.3%	0.5%	7,610	7,372	103.2%	0.5%
	南米小計	14,498	11,832	122.5%	1.9%	31,262	25,442	122.9%	2.0%
ヨーロッパ	イギリス	25,144	17,113	146.9%	3.3%	55,465	38,666	143.4%	3.6%
	フランス	21,896	16,295	134.4%	2.9%	50,519	38,203	132.2%	3.3%
	ドイツ	12,824	11,983	107.0%	1.7%	29,199	26,929	108.4%	1.9%
	イタリア	16,991	12,392	137.1%	2.2%	41,046	29,639	138.5%	2.7%
	オランダ	3,041	2,208	137.7%	0.4%	7,896	5,670	139.3%	0.5%
	スペイン	21,024	12,049	174.5%	2.8%	48,998	27,868	175.8%	3.2%
	スイス	5,717	4,837	118.2%	0.7%	13,526	11,320	119.5%	0.9%
	スウェーデン	3,096	2,519	122.9%	0.4%	7,644	6,416	119.1%	0.5%
	フィンランド	1,193	829	143.8%	0.2%	2,754	2,316	118.9%	0.2%
	ロシア	4,630	4,625	100.1%	0.6%	9,878	10,025	98.5%	0.6%
	その他	29,999	25,524	117.5%	3.9%	66,391	57,198	116.1%	4.3%
ヨーロッパ小計	145,553	110,371	131.9%	19.0%	333,316	254,250	131.1%	21.8%	
東アジア	中国	110,124	53,650	205.3%	14.4%	214,992	106,749	201.4%	14.1%
	台湾	187,654	142,600	131.6%	24.5%	295,872	238,906	123.8%	19.4%
	香港	33,871	22,406	151.2%	4.4%	66,822	44,599	149.8%	4.4%
	韓国	20,737	16,784	123.6%	2.7%	39,935	32,120	124.3%	2.6%
	東アジア小計	352,385	235,440	149.7%	46.1%	617,621	422,374	146.2%	40.4%
東南アジア	フィリピン	4,672	2,837	164.7%	0.6%	10,048	6,026	166.7%	0.7%
	ベトナム	1,741	972	179.1%	0.2%	2,693	1,483	181.6%	0.2%
	タイ	14,528	9,814	148.0%	1.9%	26,423	18,831	140.3%	1.7%
	インドネシア	7,405	5,477	135.2%	1.0%	13,092	10,293	127.2%	0.9%
	マレーシア	9,828	6,859	143.3%	1.3%	19,292	14,006	137.7%	1.3%
	シンガポール	15,673	11,731	133.6%	2.1%	33,387	25,218	132.4%	2.2%
	インド	3,652	2,641	138.3%	0.5%	7,844	6,012	130.5%	0.5%
	その他	5,738	6,415	89.4%	0.8%	11,319	12,285	92.1%	0.7%
東南アジア小計	63,235	46,744	135.3%	8.3%	124,098	94,154	131.8%	8.1%	
中東	イスラエル	8,831	5,403	163.5%	1.2%	18,574	11,273	164.8%	1.2%
	カタール	330	39	857.1%	0.0%	665	103	645.6%	0.0%
	UAE	714	299	239.2%	0.1%	1,459	627	232.7%	0.1%
	サウジアラビア	412	262	157.3%	0.1%	890	636	139.9%	0.1%
	トルコ	1,018	736	138.3%	0.1%	2,168	1,608	134.8%	0.1%
	その他	2,352	1,794	131.1%	0.3%	5,743	4,126	139.2%	0.4%
	中東小計	13,657	8,532	160.1%	1.8%	29,499	18,373	160.6%	1.9%
オセアニア	オーストラリア	42,772	34,700	123.3%	5.6%	98,352	79,141	124.3%	6.4%
	ニュージーランド	2,425	1,532	158.3%	0.3%	5,570	3,696	150.7%	0.4%
	その他	1,372	573	239.7%	0.2%	3,082	1,233	250.0%	0.2%
	オセアニア小計	46,569	36,804	126.5%	6.1%	107,004	84,070	127.3%	7.0%
アフリカ	1,240	997	124.4%	0.2%	2,931	2,017	145.3%	0.2%	
海外その他	23,271	26,549	87.7%	3.0%	54,413	54,148	100.5%	3.6%	
海外合計	764,381	566,986	134.8%		1,528,330	1,155,049	132.3%		
国内合計	1,968,384	2,008,571	98.0%		3,195,554	3,272,027	97.7%		
合計人数(推計)	2,732,765	2,575,557	106.1%		4,723,884	4,427,076	106.7%		

(注) 国・地域別の宿泊外国人客数については、施設により実人数もしくは延べ人数の集計がない施設もあり、延べ人数は実人数×2で算出。また、小数点第一位未満を四捨五入しているため、合計と一致しない場合がある。

(1) 調査時期 2014年4月1日～2015年2月28日

(2) 回答施設数【2013年度】23ホテル7,310室、【2014年度】4月(23ホテル7,364室)、5月～7月(24ホテル7,484室)、8月(25ホテル 7,618室)、9～11月(25ホテル 7,617室)、2月(24ホテル 7,187室)

	本年度	前年度
総営業部屋数	2,739,112室	2,670,985室
総稼働部屋数	2,396,734室	2,298,750室
稼働率	87.5%	86.1%
稼働部屋数における外国人利用割合	30.2%	24.8%