

平成 27 年 3 月 2 日

お知らせ

公益財団法人 京都文化交流コンベンションビューロー

「平成 27 年 1 月 外国人客宿泊状況調査」の発表について

(公財) 京都文化交流コンベンションビューローでは、京都市内 25 ホテルの協力を得て月別・国籍別宿泊外国人の状況調査を行っております。

平成 27 年 1 月度の調査結果がまとまりましたのでお知らせします。

1 【調査結果のポイント】

(1) 累計のポイント (4 月～1 月)

- 10 か月間の平均稼働率は 87.2% (前年比 0.6%増)
- 外国人利用割合は 30.0% (前年比 5.0%増)
- 日本人利用割合は 70.0% (前年比-5.0%減)

(2) 1 月のポイント

〈京都〉

- 日本人利用割合が 10 カ月連続前年割れ
- 東アジアとオセアニアで 6 割を超える。
- オーストラリアの客室構成比が 13%超え (平均値は 7%)。
1 月は北海道や長野へのスキー利用で訪日数が増加するが、京都へは、スキー後の観光として入浴していることが考えられる。訪日全体ではオーストラリアの割合は 4%だが、京都では全体の 12%を占めている。
- 韓国、2013 年 4 月以降で客室数・人数共に最高値を記録。
- 東アジア、オセアニア以外のエリアは 4 月以降最小値。
- 改装中の部屋数を除けば、稼働率は前年比増 (+0.6%) するも、未だ閑散期対策が課題。

〈訪日数〉 JNTO 日本政府観光局統計より

- 1月の訪日外客数 121万8,000人（前年同月 129.1%）
- 韓国が過去最多数。史上初単月で30万人突破。（358,100人 前年同月 140.1%）
- オーストラリア、単月として過去最高。48,600人（前年同月 130.1%）
- 中国、シンガポール、フィリピン、インド、アメリカ、フランス、ドイツが1月として過去最高。

2 【調査のあらまし】

（市内の主なホテルに集計を依頼し、外国人宿泊客に関する集計数値を基に推計）

(1) 調査時期：平成27年1月1日～1月31日（1月度）

(2) 回答数：25施設 客室数7,617室

・市内ホテル客室数の約4割をカバー

・4月～1月までの累計も発表

（新規開業、客室改装等により客室数は各月若干変動することがあります）

(3) 外国人の定義：日本国籍以外のパスポートを有する人

（ビジネス、観光を問わない）

3 【発表時期】：毎月1回、月末頃を予定

4 【発表方法】：当財団 Website に掲載 (<http://hellokcb.or.jp/>)

《参考》

京都市内の外国人宿泊者統計調査については、ほぼすべての市内宿泊施設を対象とする「京都観光総合調査」が京都市から年1回発表されており、この統計が基本の指標となりますが、**本調査は外国人宿泊状況が月毎、且つタイムリーに把握できるものです。**

昨年度は市内の一部ホテルと連携して類似の調査を試験的に実施いたしましたが、本年度の調査ではさらに対象をひろげ、市内の主なホテル客室数の約4割強をカバーし、これまで以上に広範囲の傾向が把握できるようになりました。調査結果を毎月オープンにすることで、宿泊関係だけでなく観光に関わる事業者も販売計画やPR戦略などのマーケティングに活用できます。

本件に関する問い合わせ先：

京都文化交流コンベンションビューロー

「外国人客宿泊状況調査」担当：桑田、岡野 TEL：075-212-4145

京都市内 25 ホテル 外国人客宿泊状況調査報告 2015 年 1 月

■集計報告

- 集計ホテル件数 25 件 (7,617 室) ※改装中の部屋数含む
- 2015 年 1 月の稼働率 **65.7%** (前年比 3.6%減)
※改装中の部屋数を除くと、稼働率 **69.9%** (前年比 0.6%増)
- 外国人割合 **23.5%** (前年比 3.2%増)
- 日本人割合 **76.5%** (前年比 3.2%減)

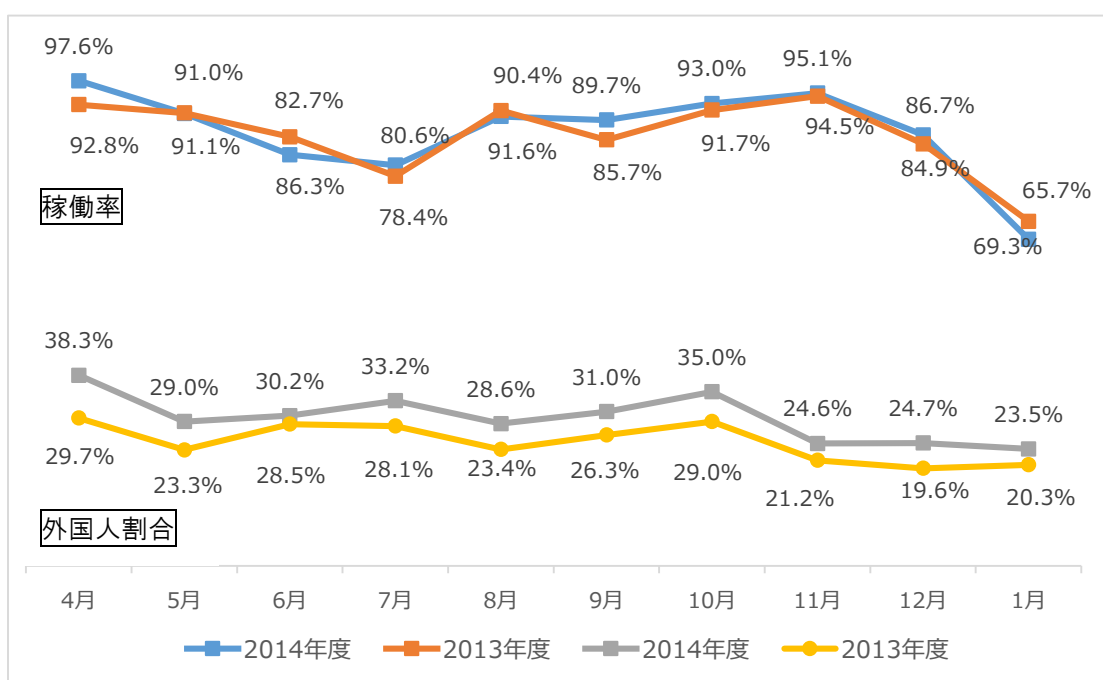
■国・地域別 部屋数構成比率トップ 3

- 1 位 台湾 21.9% (前年比 87.6%)
- 2 位 中国 15.5% (前年比 131.4%)
- 3 位 豪州 13.1% (前年比 100.0%)

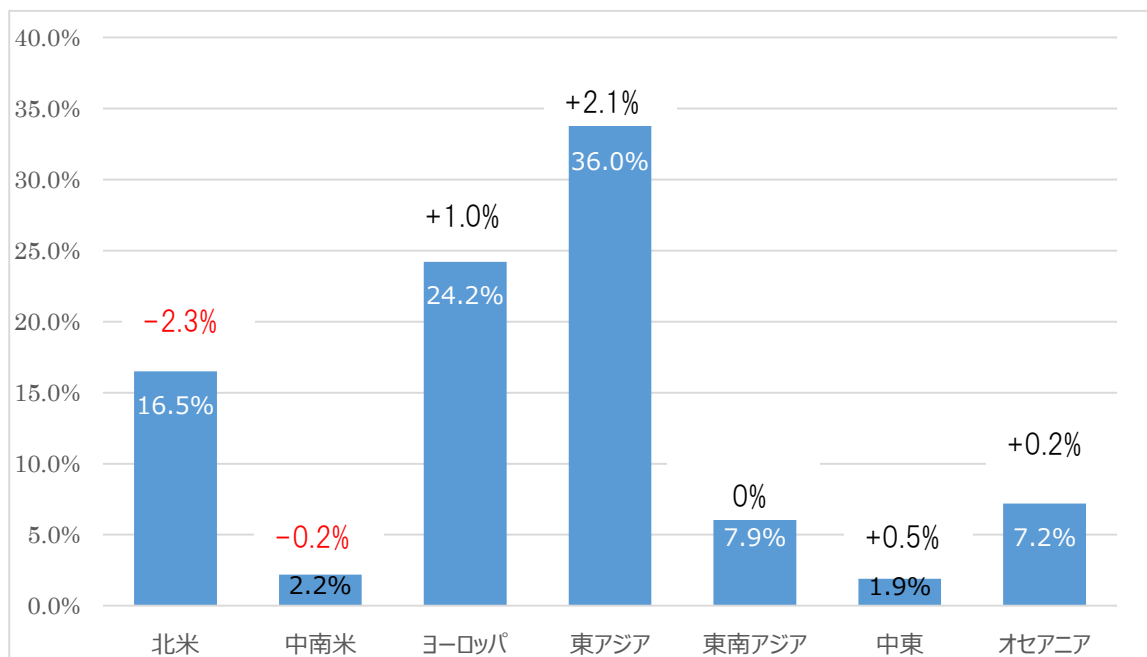
■エリア別 部屋数構成比率トップ 3

- 1 位 東アジア 49.0% (前年比 105.3%)
- 2 位 オセアニア 13.7% (前年比 100.7%)
- 3 位 北米 12.5% (前年比 98.4%)

■稼働率及び外国人割合の推移 (対前年)



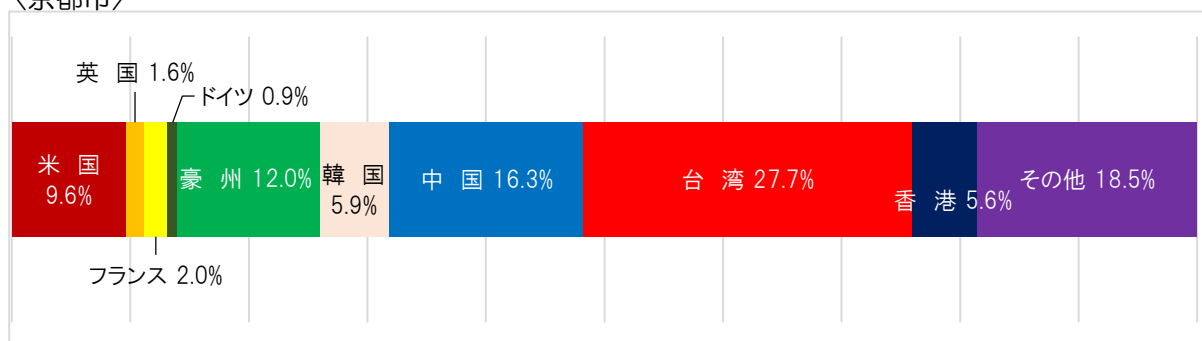
■エリア別 昨年対 部屋数構成比率 2014.4-2015.1月 《累計値》



■外国人構成比率比較 (1月) 京都市/訪日数 (JNTO)

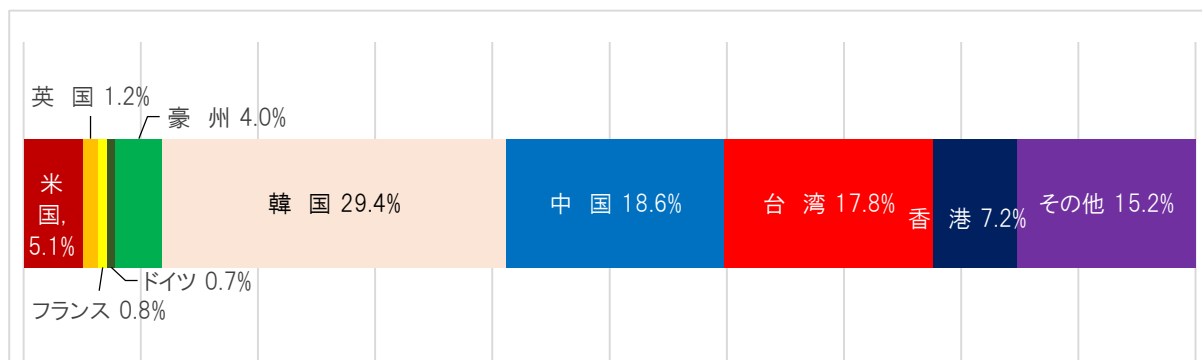
〈京都市〉

※京都市宿泊外国人客数(実人数)



〈訪日数 JNTO〉

※訪日外客数



■特記事項

〈訪日数〉 JNTO 日本政府観光局統計より

- 1月の訪日外客数 121万8,000人(前年同月 129.1%)
- 韓国が過去最多数。史上初単月で30万人突破。(358,100人 前年同月 140.1%)
- オーストラリア、単月として過去最高。48,600人(前年同月 130.1%)
- 中国、シンガポール、フィリピン、インド、アメリカ、フランス、ドイツが1月として過去最高。

〈京都〉

- 日本人利用割合が10カ月連続前年割れ
- 東アジアとオセアニアで6割を超える。
- オーストラリアの客室構成比が13%超え。オーストラリアの構成率としては2014年度内最高値。訪日全体ではオーストラリアの割合は4%だが、京都では全体の12%を占めている。
- 韓国、過去2年間で客室数・人数共に最高値を記録。
- 東アジア、オセアニア以外のエリアは4月以降最小値。
- 改装中の部屋数を除けば、稼働率は前年比増。(＋0.6%)

問合せ先：京都文化交流コンベンションビューロー

担当（桑田、岡野）

Tel:075-212-4145 メール:f-kuwada@hellokcb.or.jp

平成26年(2014年度)外国人客宿泊状況調査【2015.1月】

公益財団法人京都文化交流コンベンションビューロー

平成27年1月 国別京都市外国人客宿泊部屋数

国・地域		2015年 1月			
		部屋数			
		本年	前年	前年比	構成比
北米	アメリカ	4,099	3,787	108.2%	11.2%
	カナダ	476	277	171.8%	1.3%
	北米小計	4,575	4,064	112.6%	12.5%
中南米	メキシコ	177	114	155.9%	0.5%
	ブラジル	455	363	125.5%	1.2%
	その他	119	113	105.3%	0.3%
	南米小計	751	589	127.5%	2.1%
ヨーロッパ	イギリス	769	971	79.2%	2.1%
	フランス	850	499	170.3%	2.3%
	ドイツ	504	478	105.4%	1.4%
	イタリア	679	547	124.1%	1.9%
	オランダ	76	105	72.4%	0.2%
	スペイン	398	292	136.3%	1.1%
	スイス	122	113	108.0%	0.3%
	スウェーデン	68	61	111.5%	0.2%
	フィンランド	13	42	31.0%	0.0%
	ロシア	290	235	123.4%	0.8%
	その他	502	847	59.3%	1.4%
	ヨーロッパ小計	4,271	4,190	101.9%	11.7%
	東アジア	中国	5,643	3,785	149.1%
台湾		7,990	8,023	99.6%	21.9%
香港		2,045	1,502	136.2%	5.6%
韓国		2,207	1,643	134.3%	6.0%
東アジア小計		17,885	14,953	119.6%	49.0%
東南アジア	フィリピン	162	193	84.2%	0.4%
	ベトナム	40	26	153.8%	0.1%
	タイ	625	405	154.5%	1.7%
	インドネシア	340	242	140.8%	0.9%
	マレーシア	350	480	73.0%	1.0%
	シンガポール	804	684	117.5%	2.2%
	インド	109	221	49.4%	0.3%
	その他	336	276	122.0%	0.9%
	東南アジア小計	2,766	2,524	109.6%	7.6%
中東	イスラエル	39	31	125.8%	0.1%
	カタール	3	9	33.3%	0.0%
	UAE	9	3	300.0%	0.0%
	サウジアラビア	18	0	N/A	0.0%
	トルコ	46	27	170.4%	0.1%
	その他	162	81	201.2%	0.4%
	中東小計	277	151	184.1%	0.8%
オセアニア	オーストラリア	4,781	4,223	113.2%	13.1%
	ニュージーランド	174	124	140.3%	0.5%
	その他	31	25	124.0%	0.1%
	オセアニア小計	4,986	4,372	114.0%	13.7%
アフリカ	104	48	216.7%	0.3%	
海外その他	873	1,232	70.9%	2.4%	
海外合計	36,488	32,123	113.6%		
国内合計	118,612	125,818	94.3%		

(推計) 国別京都市宿泊外国人客数

国・地域		2015年 1月							
		実人数(推計)				延べ人数(推計)			
		本年	前年	前年比	構成比	本年	前年	前年比	構成比
北米	アメリカ	3,855	3,255	118.5%	9.6%	8,127	6,927	117.3%	10.4%
	カナダ	486	273	178.2%	1.2%	1,021	552	185.0%	1.3%
	北米小計	4,341	3,527	123.1%	10.8%	9,148	7,479	122.3%	11.7%
中南米	メキシコ	197	97	203.1%	0.5%	395	234	168.8%	0.5%
	ブラジル	479	289	165.6%	1.2%	1,126	732	153.8%	1.4%
	その他	119	87	136.2%	0.3%	244	209	116.7%	0.3%
	南米小計	794	473	167.9%	2.0%	1,765	1,175	150.2%	2.3%
ヨーロッパ	イギリス	623	917	67.9%	1.6%	1,408	1,934	72.8%	1.8%
	フランス	783	388	201.8%	2.0%	1,636	896	182.6%	2.1%
	ドイツ	356	339	105.0%	0.9%	767	710	108.0%	1.0%
	イタリア	580	459	126.5%	1.4%	1,388	1,031	134.6%	1.8%
	オランダ	58	70	83.5%	0.1%	120	163	73.6%	0.2%
	スペイン	418	244	171.7%	1.0%	901	570	158.1%	1.2%
	スイス	86	86	100.0%	0.2%	200	183	109.3%	0.3%
	スウェーデン	64	43	150.6%	0.2%	129	104	124.0%	0.2%
	フィンランド	17	21	78.6%	0.0%	30	81	37.0%	0.0%
	ロシア	276	198	139.4%	0.7%	587	439	133.7%	0.8%
	その他	590	842	70.1%	1.5%	1,246	1,799	69.3%	1.6%
	ヨーロッパ小計	3,850	3,604	106.8%	9.6%	8,412	7,910	106.3%	10.8%
	東アジア	中国	6,535	3,926	166.5%	16.3%	12,065	7,825	154.2%
台湾		11,085	10,723	103.4%	27.7%	17,974	17,765	101.2%	23.1%
香港		2,226	1,858	119.8%	5.6%	4,514	3,649	123.7%	5.8%
韓国		2,362	1,737	136.0%	5.9%	4,645	3,216	144.4%	6.0%
東アジア小計		22,208	18,244	121.7%	55.4%	39,198	32,455	120.8%	50.3%
東南アジア	フィリピン	189	157	120.1%	0.5%	364	401	90.8%	0.5%
	ベトナム	38	27	141.5%	0.1%	71	53	134.0%	0.1%
	タイ	759	370	205.3%	1.9%	1,442	802	179.8%	1.9%
	インドネシア	425	256	166.1%	1.1%	688	500	137.6%	0.9%
	マレーシア	354	481	73.5%	0.9%	738	985	74.9%	0.9%
	シンガポール	820	648	126.5%	2.0%	1,793	1,401	128.0%	2.3%
	インド	95	121	78.8%	0.2%	188	348	54.0%	0.2%
	その他	301	345	87.2%	0.8%	582	652	89.3%	0.7%
	東南アジア小計	2,978	2,403	124.0%	7.4%	5,866	5,142	114.1%	7.5%
中東	イスラエル	30	16	190.3%	0.1%	57	40	142.5%	0.1%
	カタール	3	4	75.0%	0.0%	6	9	66.7%	0.0%
	UAE	13	2	833.3%	0.0%	25	3	833.3%	0.0%
	サウジアラビア	16	0	N/A	0.0%	31	0	N/A	0.0%
	トルコ	52	27	196.2%	0.1%	182	59	308.5%	0.2%
	その他	72	68	105.9%	0.2%	210	142	147.9%	0.3%
	中東小計	184	115	160.0%	0.5%	511	253	202.0%	0.7%
オセアニア	オーストラリア	4,792	4,139	115.8%	12.0%	11,047	9,540	115.8%	14.2%
	ニュージーランド	184	116	159.3%	0.5%	396	257	154.1%	0.5%
	その他	27	28	96.4%	0.1%	57	50	114.0%	0.1%
	オセアニア小計	5,003	4,282	116.8%	12.5%	11,500	9,847	116.8%	14.8%
アフリカ	64	57	113.3%	0.2%	166	103	161.2%	0.2%	
海外その他	633	1,185	53.4%	1.6%	1,325	2,435	54.4%	1.7%	
海外合計	40,054	33,889	118.2%		77,891	66,799	116.6%		
国内合計	131,347	135,162	97.2%		220,237	227,895	96.6%		
合計人数(推計)	171,401	169,051	101.4%		298,128	294,694	101.2%		

(注) 国別の宿泊外国人客数については、施設により実人数もしくは延べ人数の集計がない施設もあり、延べ人数は実人数×2で算出。また、小数点第一位未満を四捨五入しているため、合計と一致しない場合がある。

(1) 調査時期 2015年1月1日～31日

(2) 回答施設数 25ホテル 7,617室

	本年度	前年度
総営業部屋数	236,127室	228,005室
総稼働部屋数	155,100室	157,941室
稼働率	65.7%	69.3%
稼働部屋数における外国人利用割合	23.5%	20.3%

平成26年(2014年度)外国人客宿泊状況調査【累計】(4月～2015.1月)

(公財)京都文化交流コンベンションビューロー

平成26年度 国別京都市外国人客宿泊部屋数

(推計) 国別京都市宿泊外国人客数

国・地域	2014年 累計(4月～1月)				
	部屋数				
	本年	前年	前年比	構成比	
北米	アメリカ	89,962	82,928	108.5%	14.9%
	カナダ	9,636	8,365	115.2%	1.6%
	北米小計	99,598	91,293	109.1%	16.5%
中南米	メキシコ	4,058	3,205	126.6%	0.7%
	ブラジル	5,985	4,967	120.5%	1.0%
	その他	2,939	3,457	85.0%	0.5%
	南米小計	12,982	11,628	111.6%	2.2%
ヨーロッパ	イギリス	23,630	17,298	136.6%	3.9%
	フランス	21,865	17,103	127.8%	3.6%
	ドイツ	13,579	12,558	108.1%	2.2%
	イタリア	19,034	13,841	137.5%	3.2%
	オランダ	4,144	2,987	138.7%	0.7%
	スペイン	21,877	12,698	172.3%	3.6%
	スイス	6,205	4,935	125.7%	1.0%
	スウェーデン	3,672	3,070	119.6%	0.6%
	フィンランド	1,282	1,059	121.1%	0.2%
	ロシア	4,819	5,076	94.9%	0.8%
	その他	25,801	22,085	116.8%	4.3%
	ヨーロッパ小計	145,908	112,710	129.5%	24.2%
東アジア	中国	72,234	43,789	165.0%	12.0%
	台湾	105,307	88,992	118.3%	17.4%
	香港	23,443	16,883	138.9%	3.9%
	韓国	16,400	14,908	110.0%	2.7%
	東アジア小計	217,384	164,572	132.1%	36.0%
東南アジア	フィリピン	3,846	2,625	146.5%	0.6%
	ベトナム	1,151	674	170.8%	0.2%
	タイ	9,743	7,562	128.9%	1.6%
	インドネシア	5,374	4,090	131.4%	0.9%
	マレーシア	6,843	5,278	129.7%	1.1%
	シンガポール	12,447	10,228	121.7%	2.1%
	インド	3,724	3,122	119.3%	0.6%
	その他	4,728	4,855	97.4%	0.8%
東南アジア小計	47,856	38,431	124.5%	7.9%	
中東	イスラエル	5,965	3,147	189.5%	1.0%
	カタール	266	47	566.0%	0.0%
	UAE	663	279	237.6%	0.1%
	サウジアラビア	327	333	98.2%	0.1%
	トルコ	1,104	1,038	106.4%	0.2%
	その他	2,856	2,190	130.4%	0.5%
	中東小計	11,181	7,034	159.0%	1.9%
オセアニア	オーストラリア	39,717	32,128	123.6%	6.6%
	ニュージーランド	2,488	1,660	149.9%	0.4%
	その他	1,553	580	267.8%	0.3%
	オセアニア小計	43,758	34,368	127.3%	7.2%
アフリカ	1,561	1,118	139.6%	0.3%	
海外その他	23,497	24,496	95.9%	3.9%	
海外合計	603,725	485,650	124.3%		
国内合計	1,410,681	1,458,215	96.7%		

国・地域	2014年 累計(4月～1月)								
	実人数(推計)				延べ人数(推計)				
	本年	前年	前年比	構成比	本年	前年	前年比	構成比	
北米	アメリカ	78,779	69,708	113.0%	12.6%	173,840	156,523	111.1%	13.8%
	カナダ	8,805	7,056	124.8%	1.4%	19,552	15,963	122.5%	1.5%
	北米小計	87,583	76,764	114.1%	14.0%	193,392	172,486	112.1%	15.3%
中南米	メキシコ	3,817	2,854	133.7%	0.6%	8,607	6,379	134.9%	0.7%
	ブラジル	5,727	4,480	127.8%	0.9%	12,222	9,543	128.1%	1.0%
	その他	3,085	3,109	99.2%	0.5%	6,529	6,686	97.7%	0.5%
	南米小計	12,629	10,443	120.9%	2.0%	27,358	22,608	121.0%	2.2%
ヨーロッパ	イギリス	21,944	14,850	147.8%	3.5%	48,698	33,582	145.0%	3.9%
	フランス	19,529	14,373	135.9%	3.1%	45,128	33,819	133.4%	3.6%
	ドイツ	10,771	10,259	105.0%	1.7%	24,917	23,165	107.6%	2.0%
	イタリア	15,741	11,472	137.2%	2.5%	38,158	27,560	138.5%	3.0%
	オランダ	2,803	1,932	145.1%	0.4%	7,395	5,130	144.2%	0.6%
	スペイン	19,222	11,151	172.4%	3.1%	45,110	25,904	174.1%	3.6%
	スイス	5,098	4,267	119.5%	0.8%	12,187	10,016	121.7%	1.0%
	スウェーデン	2,653	2,212	119.9%	0.4%	6,607	5,703	115.9%	0.5%
	フィンランド	1,013	657	154.1%	0.2%	2,359	1,865	126.5%	0.2%
	ロシア	4,008	4,005	100.1%	0.6%	8,691	8,765	99.2%	0.7%
	その他	26,734	22,497	118.8%	4.3%	59,813	50,306	118.9%	4.7%
	ヨーロッパ小計	129,513	97,674	132.6%	20.7%	299,063	225,815	132.4%	23.7%
東アジア	中国	80,137	44,093	181.7%	12.8%	156,783	87,888	178.4%	12.4%
	台湾	146,220	116,698	125.3%	23.4%	230,832	196,971	117.2%	18.3%
	香港	26,026	18,732	138.9%	4.2%	51,508	37,208	138.4%	4.1%
	韓国	16,155	14,419	112.0%	2.6%	31,424	27,509	114.2%	2.5%
	東アジア小計	268,538	193,941	138.5%	43.0%	470,547	349,576	134.6%	37.2%
東南アジア	フィリピン	3,741	2,519	148.5%	0.6%	8,136	5,338	152.4%	0.6%
	ベトナム	1,370	816	167.9%	0.2%	2,093	1,198	174.7%	0.2%
	タイ	11,578	8,321	139.1%	1.9%	21,049	16,111	130.6%	1.7%
	インドネシア	6,599	4,772	138.3%	1.1%	11,668	8,996	129.7%	0.9%
	マレーシア	7,827	5,595	139.9%	1.3%	15,634	11,493	136.0%	1.2%
	シンガポール	12,947	10,255	126.2%	2.1%	27,621	22,003	125.5%	2.2%
	インド	3,144	2,328	135.1%	0.5%	6,791	5,328	127.5%	0.5%
	その他	4,984	5,600	89.0%	0.8%	9,866	10,875	90.7%	0.8%
東南アジア小計	52,189	40,205	129.8%	8.4%	102,858	81,342	126.5%	8.1%	
中東	イスラエル	7,476	3,825	195.4%	1.2%	15,738	8,059	195.3%	1.2%
	カタール	324	30	1098.3%	0.1%	653	85	768.2%	0.1%
	UAE	586	241	243.2%	0.1%	1,236	510	242.4%	0.1%
	サウジアラビア	265	229	116.0%	0.0%	551	553	99.6%	0.0%
	トルコ	785	684	114.7%	0.1%	1,888	1,518	124.4%	0.1%
	その他	1,958	1,519	128.9%	0.3%	4,910	3,542	138.6%	0.4%
	中東小計	11,393	6,527	174.6%	1.8%	24,976	14,267	175.1%	2.0%
オセアニア	オーストラリア	37,057	30,203	122.7%	5.9%	85,499	68,955	124.0%	6.8%
	ニュージーランド	2,180	1,384	157.5%	0.3%	5,017	3,350	149.8%	0.4%
	その他	1,261	444	284.2%	0.2%	2,856	1,035	275.9%	0.2%
	オセアニア小計	40,497	32,030	126.4%	6.5%	93,372	73,340	127.3%	7.4%
アフリカ	1,139	867	131.4%	0.2%	2,658	1,759	151.1%	0.2%	
海外その他	21,115	22,501	93.8%	3.4%	49,751	47,383	105.0%	3.9%	
海外合計	624,593	480,949	129.9%		1,263,975	988,576	127.9%		
国内合計	1,659,286	1,695,318	97.9%		2,695,140	2,759,455	97.7%		
合計人数(推計)	2,283,878	2,176,267	104.9%		3,959,115	3,748,031	105.6%		

(注) 国別の宿泊外国人客数については、施設により実人数もしくは延べ人数の集計がない施設もあり、延べ人数は実人数×2で算出。また、小数点第一位未満を四捨五入しているため、合計と一致しない場合がある。

(1) 調査時期 2014年4月1日～2015年1月31日

(2) 回答施設数【2013年度】23ホテル7,310室、【2014年度】4月(23ホテル7,364室)、5月～7月(24ホテル7,484室)、8月(25ホテル7,618室)、9～1月(25ホテル7,617室)

	本年度	前年度
総営業部屋数	2,309,687室	2,244,985室
総稼働部屋数	2,014,406室	1,943,865室
稼働率	87.2%	86.6%
稼働部屋数における外国人利用割合	30.0%	25.0%